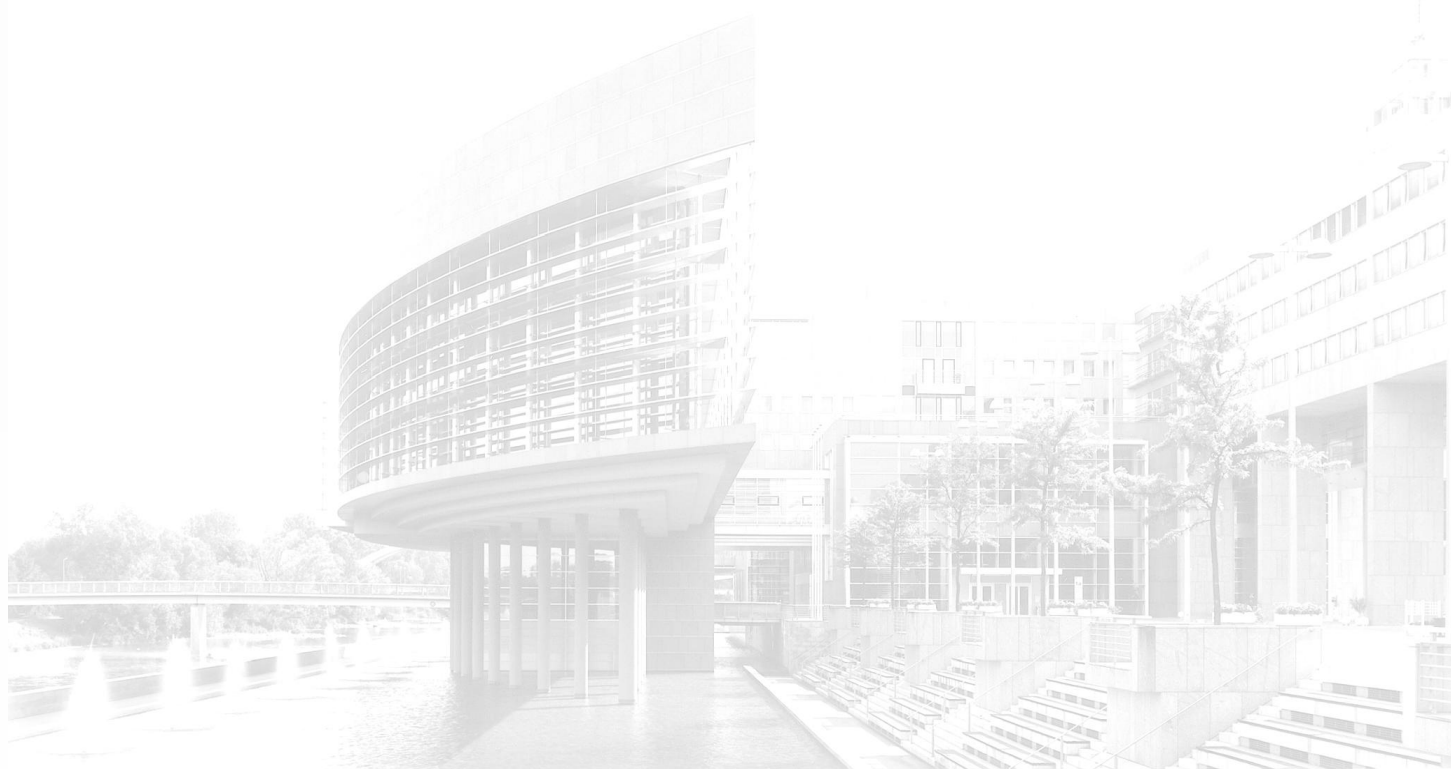


CodeLoxx Toegangsbeheer

Stand Alone oplossingen voor Domotica- MKB- of institutioneel.





Inhoudsopgave

Introductie Codeloxx.....	3
Code, chipsleutel, proximity en mifare.....	5
Waarom kiezen voor Codeloxx elektronische cilinders.....	7
Uitvoeringen.....	8
Codeloxx, dubbele knopcilinder met chipsleutel lezer.....	9
CodeCilinder, als Codeloxx met geïntegreerde code	11
ProxCilinder, als Codeloxx, met geïntegreerde proximity Lezer...	13
TeleCilinder, als Codeloxx met draadloze activering.....	15
TeleOpener	17
Modulaire opbouw.....	18
Codebeslag.....	20
Smart rozet.....	22
Wandlezers.....	24
Programmering.....	26

Introductie tot de Codeloxx toegangscontrole.

Codeloxx is speciaal ontwikkeld om toegang te verlenen op eenvoudige, economische in veel gevallen afdoende wijze voor toegangscontrole. Voor een situatie waar conventionele sleutels een probleem geven, maar waar on-line toegangscontrole niet noodzakelijk is, biedt de Codeloxx serie uitstekende oplossingen.

Overzicht van de apparatuur:



Codeloxx Cilinders.

Vervangt de standaard cilinder. Middels de draaiknoppen bediend men de dag- en nachtschoot van een standaard deurslot of krukgestuurde meerpuntsrendels. Vrije keuze in deurbeslag.

Codeloxx Codebeslag.

Laat zich als beslag monteren op insteeksloten. Codetableau en forse draaikop maken het geheel gebruiksvriendelijk. Geschikt voor moeilijke gebruiksomstandigheden en (zelfvergrendelende) anti panieksloten.

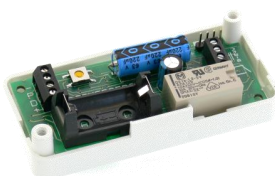


Codeloxx Smartrozet.

Elektronica en mechaniek in binnen- en buitenrozet. Geschikt voor smalle profielen, en toepassing op zelfvergrendelende anti panieksloten en alle soorten meerpuntsrendels.

Codeloxx Wandlezers.

Voor het gecontroleerd aansturen van een relaisuitgangen aan te sluiten op een stuureenheid. Voor het inschakelen van een elektrisch deurslot of deurautomaat. Voor frequent gebruik of het controleren van een dubbele deursituatie. Vereist lokale bekabeling. Ook geschikt als onderdeel voor een dubbelzijdige controle met uitgang in geval van nood.



Uniforme programmering.

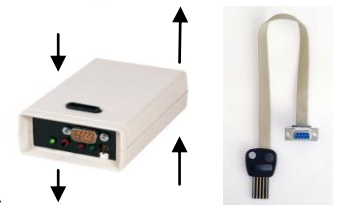
Zonder software: met programmeersleutel.

Zonder software: met programmeer sleutel en codes.
Verloren chipsleutels individueel te verwijderen.
Kunnen ook geïntegreerde codes zijn.

Met software: sleutels en codes eenmalig toekennen en opzetten van eigen sluitsysteem.
Optioneel toegang met registratie en tijdzones in combinatie met software- programmering. (KM)

Alle beschikbare apparatuur laat zich op de zelfde wijze programmeren.

Kijk voor meer informatie op pagina's 26 en 27.



Code, Chipsleutel, & Proximity.

De gebruiker kan zich bedienen door een code, een gecodeerde chipsleutel (GS) of door proximity kaarten.

Code.

Kenmerken Code:

- Heeft men altijd bij zich.
- Een code kost niets.
- Niet zoeken in zakken of tassen naar sleutels.
- Onmiddellijk beschikbaar voor gebruiker.
- Geen logistiek proces voor verkrijgen van een code.
- Codes zijn individueel c.q. persoonsgebonden uit te geven.
- Codes zijn individueel c.q. persoonsgebonden te verwijderen.
- Eén code voor code beslag, codecilinders en wandlezers.
- Standaard per toegang 511 gebruikers.
- 511 verschillende gebruikers maken "sluitplan" mogelijk.
- Meerdere eenmalige codes voor service doeleinden mogelijk.
- Eenvoudig te programmeren middels programmeersleutel.
- Met key manager software is beheer via de PC mogelijk.
- Optioneel registratie achteraf.
- Optioneel met tijdzones uit te rusten.
- Combinatie met sleutels is altijd mogelijk.
- Middels een code kunnen sleutels individueel verwijderd worden.



Gecodeerde Chipsleutel.

Kenmerken gecodeerde Chipsleutel:

- Gebruiksvriendelijk keersleutel principe.
- Robuust uitgevoerd, kunststof met RVS contactbanen.
- Elk model is uniek.
- Gecodeerde versleuteling beschermd tegen uitlezen en kopiëren.
- Voldoet aan VDS klasse C.
- Als programmeersleutel of gebruikersleutel toepasbaar.
- Kan ingezet worden in Codeloxx serie, codebeslag en wandlezers.
- Chip sleutel (GS) in combinatie met PIN geeft zeer hoog nivo van beveiliging.
- Bewezen functionaliteit en kwaliteit.



Proximity.

Kenmerken standaard proximity ID (125kHz):

- Opening Controls kan veelal werken met voorhanden zijnde 125kHz ID.
- Meest gebruikte ID soort in standaard toegangscontrolesystemen.
- Contactloos uitlezen van de ID gegevens.
- In kaart of tag (druppel) vorm.
- Gebruiksvriendelijk, ID dient in de nabijheid van de lezer te komen.
- Werkt op Radio Frequentie (RF) 125kHz.
- Werkt met het unieke identificatienummer (UID)
- Advies om vooraf de kaart of tag te testen op compatibiliteit.



Mifare.

Kenmerken mifare ID:

- Opening Controls kan veelal werken met voorhanden zijnde mifare ID.
- Meest gebruikte ID soort in geïntegreerde systemen.
- Contactloos uitlezen van de ID gegevens.
- In kaart of tag (druppel) vorm.
- Gebruiksvriendelijk, ID dient in de nabijheid van de lezer te komen.
- Werkt op Radio Frequentie (RF) 13,54MHz.
- Werkt met het unieke identificatienummer. (UID)
- Advies om vooraf de kaart of tag te testen op compatibiliteit.



De Codeloxx Apparatuur
voorzien van Proximity of
Mifare lezer.



Waarom kiezen voor Codeloxx elektronische cilinders?

Attractief vormgegeven buitenknop met minimaal benodigde afmeting.

Van eenvoudige, kabelloze, beheersbare oplossingen tot meer complexe systemen. Compleet systeem in de deur: lezer, intelligentie en batterij.

Attractief vormgegeven binnenknop met minimaal benodigde afmeting, RVS 316. Geïntegreerde elektronica en batterij, weersbestendig. (IP44)

RVS 316, geschikt voor buitengebruik, vrij draaiend indien niet elektrisch gekoppeld.



Lezer voor Chipsleutel, reeds 15 jaar bewezen techniek, snel, gebruiksvriendelijk, en betrouwbaar.

Betrouwbare gecontroleerde noodopening door middel van harde contacten en externe energiestroom.

Batterijwaarschuwing

Meenemer altijd gekoppeld aan de binnenknop.

Voor standaard deursloten of meerpuntsvergrendelingen, alle voorkomende PC maten.

Standaard geïntegreerde doorboorbeveiliging. (VDS/SKG in voorbereiding)

Modulaire opbouw, standaard 30/30mm, reduceert kosten van logistiek en service. Ter plaatse te verlengen naar maximaal 60/50mm.

Eenvoudige programmering bij de deur. Optioneel zonder software. Verloren chipsleutels zijn individueel te verwijderen door middel van codes.



Codeloxx uitvoeringen.

Codeloxx:

Knopcilinder voor lezer voor gecodeerde chipsleutels.



ProxCilinder:

Codeloxx knopcilinder met geïntegreerde lezer voor proximity kaarten / tags en voor gecodeerde chipsleutels.



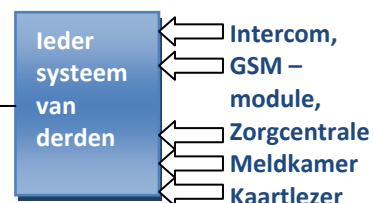
CodeCilinder:

Codeloxx knopcilinder met cijfercode geïntegreerd in de draaiknop en een lezer voor gecodeerde chipsleutels.



TeleCilinder:

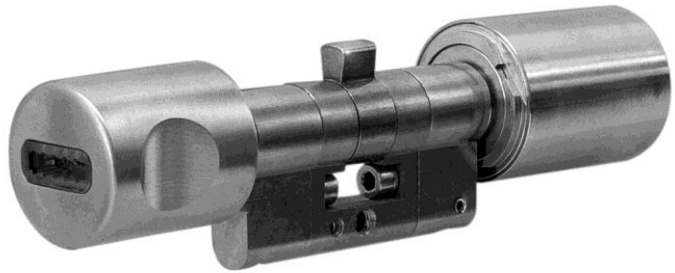
Codeloxx knopcilinder met ontgrendeling draadloos op afstand en lezer voor de gecodeerde chipsleutels. Optioneel leverbaar met proximity lezer.



- De Codeloxx cilinder serie worden geleverd inclusief batterij, exclusief chip sleutel(GS) en gereedschapset (WS-CLX).

Functiematrix Codeloxx cilinder serie				
Type cilinder	Met chipsleutel lezer	Met cijfer code	Met proximity lezer	I.C.M. TeleOpener
Codeloxx	Standaard	Optioneel	Optioneel	Optioneel
CodeCilinder	Standaard	Standaard	Niet mogelijk	Niet mogelijk
ProxCilinder	Standaard	Niet mogelijk	Standaard	Optioneel
TeleCilinder	Standaard	Niet mogelijk	Optioneel	Standaard

Codeloxx GS



Kenmerken:

- Elektronische dubbel knopcilinder.
- Ontgrendeling door middel van gecodeerde chipsleutel.
- Werkend op batterijen dus geen bekabeling.
- In eigen beheer toekennen van 511 gebruikers.
- Optioneel verloren chipsleutels individueel te verwijderen.
- Chipsleutel is uniek en gecodeerd.
- Vrije uitgang door vaste knop aan binnenzijde.
- Eenvoudige basis programmeringen.
- Eenvoudige montage door modulaire opbouw.
- Weersbestendig volgens IP44.
- Bedieningsknoppen RVS 316.
- Standaard boor belemmering.
- Batterij voor 100.000 cycli .
- Levensduur batterij 10 jaar stand-by.
- Batterij bewaking.
- Eenvoudige batterijwissel.
- Optioneel met code (CC).
- Optioneel met draadloze ontgrendeling (TC).
- Optioneel met registratie & tijdzones (KM).
- Optioneel verzwaarde boor- en kerntrek beveiliging.

Omschrijving: De Codeloxx is een elektronische dubbel knopcilinder. De draaiknop aan de binnenzijde is voorzien van batterijen, antenne en elektronica. De draaiknop aan de buitenzijde is voorzien van een lezer voor chipsleutels en codecijfers. Montage is dus zonder bekabeling. De Codeloxx buitenknop is vrij draaiend, zij laat zich koppelen aan het deurslot voor de ontgrendeling door de invoer van een juist geprogrammeerde sleutel. Geschikt voor bediening van dag en nacht schoten van standaard insteek sloten of meerpuntsvergrendelingen. De buitenknoppen zijn van RVS kwaliteit 316 afgezien van de noodzakelijk kunststof delen van de lezer. De behuizing is van metaal composiet met een standaard lengte van 60mm in verdeling 30-30mm en voorzien van geïntegreerde boorbelemmering. Geschikt voor buitengebruik, bescherming volgens IP44. Omgevingstemperatuur buitenzijde van -20 tot +70°C. Omgevingstemperatuur binnenzijde -10 tot +65°C. Modulaire opbouw maken aanpassing ter plaatse mogelijk op diverse deurdiktes. De buitenzijde is maximaal 60mm te verlengen en de binnenzijde is maximaal 50mm te verlengen. Andere verlengingen zijn af fabriek op aanvraag leverbaar. Batterijen zijn geschikt voor 150.000 handelingen. De batterij waarschuwt de gebruiker bij laatste handelingen en bewaard energie voor de programmeersleutel. Voor een noodopening is een externe stroomgever beschikbaar. (1080 EN)

Beheer: De Codeloxx kan 511 gebruikers per deur gecontroleerd toegang verlenen. Door middel van zijn programmeersleutel kan men voor kleine groepen gebruikers met weinig fluctuaties zonder software sleutels in of uit programmeren . Met behulp van het PCCT programmeerapparaat kan men middels beheerscodes verloren gegane sleutels individueel verwijderen. Heeft men grotere aantallen gebruikers met bijbehorende fluctuaties, dan kan men door middel van de key manager

software dit beheren. Als men gebruikers definieert of wijzigt voor deuren kan men door het 1080PA programmeerapparaat de gegevens overladen in de cilinder. Ook is het mogelijk de laatste 1000 handelingen te registreren voor wie wanneer is binnen geweest. In combinatie met tijdbegrenzing dient men gebruik te maken van de elektronische cilinder in KM uitvoering in combinatie met software en programmeerapparaat 1080PA. Daarnaast kan de Codeloxx met de TeleCilinder optie ondersteunend zijn in systemen van derden waar bediening en beheer geregeld worden. Eerder gedane investeringen worden op deze manier efficiënt benut.

Bediening: Bij het aanbieden van de sleutel hoeft deze slechts een fractie van een seconde in de lezer van de buitenknop gestoken te worden, alvorens de knop gekoppeld wordt met de cilinder en de deur bediend kan worden door de knop te draaien.

Uitvoeringen:

- GS** Standaard uitvoering Codeloxx knopcilinder met lezer voor gecodeerde chipsleutels.
- TC** Telefunctie, als standaard Codeloxx, middels de TeleOpener (TO) draadloos te ontgrendelen op 3 meter afstand. Potentiaalvrije ingang voor eenvoudige integratie in systemen van derden, zoals intercom, toegangscontrole of Domotica centrale.
- CC** Codecijfers. De onderliggende LED's van de cijfercode licht op als deze in de juiste, bovenste positie gedraaid worden. Door ze te bevestigen door de "Soft Touch" sensor aan de buitenzijde aan te tippen, worden cijfers ingegeven. De batterij is geschikt voor 60.000 cycli.
- PX** Proximity: als standaard, met geïntegreerde lezer voor 125KHz proximity kaarten.
- KM** Als standaard, additioneel voor toepassing met datum, tijd, beheer en geheugen; registratie laatste 1000 openingen, 30 weekprofielen, 6 jaarprofielen. Altijd in combinatie met key manager software en 1080PA programmeerapparaat.
- BU** Beveiligingsuitvoering: door constructie en materiaal verzwaarde boor- en kerntrek beveiliging.

Bestelnummers: (voorbeeld)

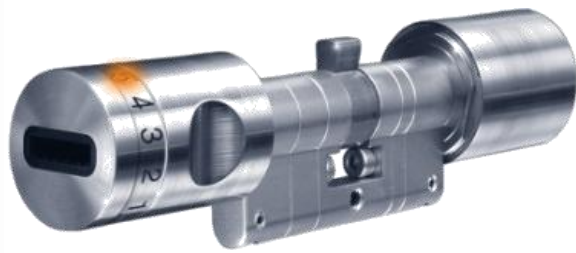
- GS-30-30 Codeloxx E -cilinder met chipsleutel lezer, lengte 30-30mm.
- GS-KM-30-30 Codeloxx E -cilinder met chipsleutel lezer, tijdzones en registratie, lengte 30-30mm.
- GS-PX-KM30-30 Codeloxx E -cilinder met chipsleutel- en Prox lezer, tijdzones en registratie, lengte 30-30mm.

Technische gegevens Codeloxx:

- Lengte en diameter buitenknop : 35 om 30mm.
- Lengte en diameter binnenknop : 45 om 32mm.
- Cilinderbehuizing : standaard uitvoering 30/30mm.
- Maximale modulaire configuratie : 60/55mm (buitenzijde/binnenzijde) andere maten op aanvraag.
- Materiaal draaiknoppen : RVS kwaliteit 316.
- Materiaal cilinderbehuizing : Composietmetaal met geïntegreerde boorbeveiliging.
- Batterij : 3V Lithium type CR2 voor circa 150000 handelingen of 10 jaar.
- Omgeving buitenzijde (binnenzijde) : -20°(-10°) tot + C 70°(65°)/ IP 44.

Toebehoren:

- 1080PA 1080PA programmeerapparaat inclusief key manager software.
- PCCT Programmeerapparaat voorzien van cijfercode om zonder software chipsleutels individueel uit het programma te verwijderen.
- 2080EN Externe noodstroom in combinatie met programmeersleutel.
- TO TeleOpener, zender/ interface voor ontgrendeling op 3m (altijd in TC uitvoering), integratie op contactbasis, potentiaal vrije ingang, power over ethernet (POE).
- VS-xx Modulaire verlengingsetjes voor 5 tot en met 20mm binnen- en buitenzijde en 25 tot 30mm buitenzijde, inclusief schroeven. Andere maatvoeringen op aanvraag.
- WS-CLX Gereedschapset voor de elektronische cilinders.
- VS-CLX Service kit bestaande uit gereedschap en 8x 5-, 8x 10-, 5x 15-, 3x 20-, 1x 30mm verlengingsetjes.
- CR-2 Lithium batterij 3V.



CodeCilinder GS-CC

Kenmerken:

- Elektronische dubbel knopcilinder.
- Ontgrendeling door middel van gecodeerde chipsleutel of code.
- Werkend op batterijen, geen bekabeling.
- Lost sleutelproblemen adequaat op.
- Code kost niets, is altijd beschikbaar, niets uit zakken of tas op te diepen.
- In eigen beheer toekennen van 511 gebruikers.
- Verloren chipsleutels zijn individueel te verwijderen.
- Chipsleutel is uniek en gecodeerd.
- Vrije uitgang door vaste knop aan binnenzijde.
- Eenvoudige basis programmeringen.
- Eenvoudige montage door modulaire opbouw.
- Weersbestendig volgens IP44.
- Bedieningsknoppen uit RVS 316.
- Standaard boorbelemmering.
- Optioneel geïntegreerde boor- en kerntrek beveiliging.
- Batterij is geschikt voor 60.000 handelingen met code.
- Levensduur van de batterij is 10 jaar stand-by.
- Batterij bewaking.
- Eenvoudige batterijwissel.
- Optioneel met tijd & geheugen (KM).
- Optioneel met TeleOpener functie (TC).
- Optioneel met permanente toegang.

Omschrijving: De Codecilinder is een elektronische dubbel knopcilinder. De draaiknop aan de binnenzijde is voorzien van batterijen en elektronica, de draaiknop aan de buitenzijde is voorzien van een lezer voor chipsleutels en codecijfers. Montage is dus zonder bekabeling. De codecijfers zijn voorzien van onderliggende LED verlichting en "Soft Touch" sensor aan de voorzijde. De CodeCilinder buitenknop is vrij draaiend, zij laat zich koppelen aan het deurslot voor de ontgrendeling door de invoer van een juist geprogrammeerde sleutel of de juiste code. Geschikt voor de bediening van dagen nachtsloten van standaard insteek sloten of meerpuntsvergrendelingen. De buitenknoppen zijn van RVS kwaliteit 316. De behuizing is van metaal composiet met een standaard lengte van 60mm in verdeling 30-30, voorzien van geïntegreerde boorbeveiliging. Geschikt voor buitengebruik, bescherming volgens IP44. Omgevingstemperatuur buitenzijde van -20 tot +70°C. Omgevingstemperatuur binnenzijde -10 tot +65°C. Modulaire opbouw maken aanpassing ter plaatse mogelijk op diverse deurdiktes, de buitenzijde is maximaal 60mm te verlengen, de binnenzijde is maximaal 50mm te verlengen. Andere verlengingen zijn af fabriek op aanvraag leverbaar. De batterij is geschikt voor 60.000 handelingen. De batterij waarschuwt de gebruiker bij de laatste handelingen en bewaard energie voor de programmeersleutel. Bij een noodopening is een externe stroomgever beschikbaar (1080EN).

Beheer: De CodeCilinder kan 511 gebruikers per deur gecontroleerd toegang verlenen. Door middel van zijn programmeersleutel kan men voor kleine groepen gebruikers met weinig fluctuaties zonder software sleutels in- of uitprogrammeren. Met behulp van de geïntegreerde cijfercode kan men verloren gegane sleutels individueel verwijderen. Heeft men grotere aantallen gebruikers met bijbehorende fluctuaties dan kan men met de key manager software dit beheren. Als men gebruikers definieert of wijzigt voor deuren kan men middels het 1080PA programmeerapparaat de gegevens



overladen in de cilinder. Ook is het mogelijk de laatste 1000 handelingen te registreren voor wie wanneer is binnen geweest. In combinatie met tijdbegrenzing dient men hiervoor gebruik te maken van de elektronische cilinder in KM uitvoering, in combinatie met software en programmeerapparaat.(1080PA)

Bediening: Bij het aanbieden van de sleutel hoeft deze slechts een fractie van een seconde in de lezer van de buitenknop gestoken te worden, alvorens de knop gekoppeld wordt met de cilinder en de deur bediend kan worden door de knop te draaien. De onderliggende LED's van de cijfercode lichten op als deze in de juiste, bovenste positie gedraaid worden. Indien ze tijdens het oplichten worden bevestigd door heel even de "Soft Touch" sensor aan de buitenzijde aan te tippen, is dit cijfer ingegeven. Het volgende cijfer kan weer in positie gebracht worden. Men kan een code van 4 tot 6 cijfers ingeven.

Uitvoeringen:

- GS** Standaard uitvoering, is voorzien van lezer (GS) voor gecodeerde chip sleutel als programmeersleutel en gebruikerssleutel. De batterij is geschikt voor 100.000 handelingen voor gebruik met de sleutel en 60.000 handelingen voor gebruik met code.
- KM** Als standaard, additioneel voor toepassing met datum, tijd, beheer en geheugen; registratie laatste 1000 openingen, 30 weekprofielen, 6 jaarprofielen. Altijd in combinatie met key manager software en 1080PA programmeerapparaat. Te adviseren bij meerdere gebruikers en gebruikerssituaties.
- BU** De optionele beveiligingsuitvoering geeft door materiaalsterkte en constructie een hogere mate van boor- en kerntrek bescherming.

Bestelnummers: (voorbeeld)

- GS-CC-30-30 Codecilinder met chip sleutel lezer, cijfercode, lengte 30-30mm.
GS-CC-KM-30-30 Codecilinder met chip sleutel lezer, cijfercode, tijdzones en registratie. Lengte 30-30mm.

Technische gegevens CodeCilinder:

- Lengte en diameter buitenknop : 45 om 30mm.
Lengte en diameter binnenknop : 45 om 32mm.
Cilinderbehuizing : standaard uitvoering 30/30mm.
Maximale modulaire configuratie : 60/55 (buitenzijde/binnenzijde) andere maten op aanvraag.
Materiaal draaiknoppen : RVS, kwaliteit 316.
Materiaal cilinderbehuizing : composietmetaal met geïntegreerde boorbeveiliging.
Omgeving buitenzijde (binnenzijde) : -20°(-10°) tot + C 70°(65°)/ IP 44.
Batterij : 3V Lithium type CR2, voor circa 60.000 handelingen voor gebruik met code en 100.000 handelingen voor gebruik met sleutel. Stand-by tijd ca. 10 jaar.

Toebehoren:

- 1080PA 1080PA programmeerapparaat inclusief key manager software.
2080-EN Externe noodstroom in combinatie met programmeersleutel.
TO TeleOpener zender/ interface voor ontgrendeling op 3m (altijd met TC functie), integratie op contactbasis, potentiaal vrije ingang, geschikt voor power over ethernet (PoE).
VS-xx Modulaire verlengingsetjes voor 5 tot en met 20mm binnen- en buitenzijde en 25 tot 30mm buitenzijde, inclusief schroeven. Andere maatvoeringen op aanvraag.
WS-CLX Gereedschapset voor de elektronische cilinders.
VS-CLX Service kit bestaande uit gereedschap en 8x 5-, 8x 10-, 5x 15-, 3x 20-, 1x 30mm verlengingsetjes.
CR-2 Lithium batterij 3V

De cilinder wordt geleverd inclusief batterij, exclusief chip sleutel(GS) en gereedschapset (WS-CLX).



ProxCilinder GS-PX

Kenmerken:

- Elektronische dubbele knopcilinder.
- Ontgrendeling door middel van gecodeerde chipsleutel.
- Ontgrendeling door middel van (reeds voorhanden) EM125KHz proximity kaarten of TAG's.
- Werkend op batterijen dus geen bekabeling.
- In eigen beheer toekennen van 511 gebruikers.
- Optioneel verloren chipsleutels, kaarten of tag's individueel te verwijderen.
- Chipsleutel is uniek en gecodeerd.
- Vrije uitgang door vaste knop aan binnenzijde.
- Eenvoudige basis programmeringen.
- Eenvoudige montage door modulaire opbouw.
- Weersbestendig volgens IP44.
- Bedieningsknoppen RVS 316.
- Standaard boor belemmering.
- Batterij voor 100.000 cycli voor de chipsleutel of 40.000 cycli voor proximity toepassingen.
- Levensduur batterij max. 10 jaar stand-by.
- Batterij bewaking.
- Eenvoudige batterijwissel.
- Optioneel met draadloze ontgrendeling. (TC)
- Optioneel met registratie & tijdzones. (KM)
- Optioneel verzwaarde boor- en kerntrek beveiliging. (BU)

Omschrijving: De ProxCilinder is een elektronische dubbele knopcilinder. De draaiknop aan de binnenzijde is voorzien van batterijen en elektronica, de draaiknop aan de buitenzijde is voorzien van een lezer voor chipsleutels, EM125KHz kaarten en TAG's. Montage is dus zonder bekabeling. De ProxCilinder buitenknop is vrij draaiend. Zij laat zich koppelen aan het deurslot voor de ontgrendeling door de invoer van een juist geprogrammeerde sleutel kaart of tag. Geschikt voor bediening van standaard insteek sloten of meerpuntsvergrendelingen. De buitenknoppen zijn van RVS kwaliteit 316, afgezien van de noodzakelijk kunststof delen van de lezer. De behuizing is van metaal composiet met een standaard lengte van 60mm (30-30) voorzien van geïntegreerde boorbelemmering. Geschikt voor buitengebruik middels bescherming volgens IP44. Omgevingstemperatuur buitenzijde van -20 tot +70°C. Omgevingstemperatuur binnenzijde -10 tot +65°C. Modulaire opbouw maakt aanpassing ter plaatse mogelijk op diverse deurdiktes. De buitenzijde is maximaal 60mm te verlengen, de binnenzijde is maximaal 50mm te verlengen. Andere verlengingen zijn af fabriek op aanvraag leverbaar. Batterijen zijn geschikt voor 100.000 handelingen voor chipsleutels of 40.000 cycli voor proximity toepassingen. Batterij waarschuwt de gebruiker bij de laatste handelingen en bewaard energie voor de programmeersleutel. Voor noodopening is een externe stroomgever 1080EN beschikbaar.

Beheer: De ProxCilinder kan 511 gebruikers per deur gecontroleerd toegang verlenen. Door middel van zijn programmeersleutel kan men voor kleine groepen gebruikers met weinig fluctuaties zonder software sleutels in -of uitprogrammeren. Met behulp van het PCCT programmeerapparaat kan men middels beheerscodes verloren gegane sleutels individueel verwijderen. Heeft men grotere aantallen gebruikers met bijbehorende fluctuaties dan kan men door middel van key manager software dit

beheren. Als men gebruikers definieert of wijzigt voor deuren kan men met het programmeerapparaat (1080PA) de gegevens overladen in de cilinder. Ook is het mogelijk om de laatste 1000 handelingen te registreren voor wie wanneer is binnen geweest in combinatie met tijdbegrenzing. Indien men gebruik wil maken van deze opties kiest men voor de KM uitvoering in combinatie met software en het programmeerapparaat. (1080PA) Eventuele openingen middels de Telefunctie worden niet geregistreerd.

Bediening: Bij het aanbieden van de sleutel hoeft deze slechts een fractie van een seconde in de lezer van de buitenknop gestoken te worden alvorens de knop gekoppeld wordt met de cilinder en het slot (de deur) bediend kan worden door de knop te draaien. Hetzelfde geldt voor de proximity lezer, de kaart (30mm) of de tag (10mm) hoeft slechts een fractie van een seconde in het leesveld gehouden te worden om de koppeling met het deurslot te kunnen maken en de deur bediend kan worden.

Uitvoeringen:

- TC** Telefunctie. Als standaard ProxCilinder middels de TeleOpener (TO) draadloos te ontgrendelen op 3 meter afstand. Potentiaalvrije ingang voor eenvoudige integratie in systemen van derden zoals intercom, toegangscontrole of een Domotica centrale. (niet in combinatie met CC)
- KM** Als standaard, additioneel voor toepassing met datum, tijd, beheer en geheugen. Registratie van de laatste 1000 openingen, 30 weekprofielen en 6 jaarprofielen. Altijd in combinatie met key manager software en programmeerapparaat. (1080 PA)
- BU** Beveiligingsuitvoering. Door constructie en materiaal verzwaarde boor- en kerntrek beveiliging.

Technische gegevens ProxCilinder:

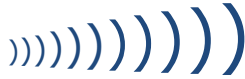
- Lengte en diameter buitenknop : 35 om 30mm.
- Lengte en diameter binnenknop : 45 om 32mm.
- Cilinderbehuizing : Standaard uitvoering 30-30mm.
- Maximale modulaire configuratie : 60/50 (buitenzijde/binnenzijde) Andere maten op aanvraag.
- Materiaal draaiknoppen : RVS kwaliteit 316.
- Materiaal cilinderbehuizing : Composietmetaal met geïntegreerde boorbeveiliging.
- Batterij : 3V Lithium type CR2.
- Omgeving buitenzijde (binnenzijde) : -20°(-10°) tot + C 70°(65°)/ IP 44.

Toebehoren:

- 1080PA Programmeer apparaat inclusief key manager software.
- 1080-PX Proximity adapter i.c.m. 1080PA programmeer apparaat.
- PCCT Programmeerunit voorzien van cijfercode om zonder software chipsleutels individueel uit het programma te verwijderen.
- EN 2080 Externe noodstroom voorziening in combinatie met programmeersleutel.
- TO TeleOpener: Zender/ interface voor ontgrendeling op 3m (altijd in TC uitvoering) Integratie op contactbasis met potentiaal vrije ingang en mogelijkheid tot power over ethernet. (PoE)
- VS-xx Modulaire verlengingsetjes voor 5 tot en met 20mm binnen- en buitenzijde en 25 tot 30mm buitenzijde, inclusief schroeven. Andere maatvoeringen op aanvraag.
- WS-CLX Gereedschapset voor de elektronische cilinders.
- VS-CLX Service kit bestaande uit gereedschap en 8x 5-, 8x 10-, 5x 15-, 3x 20-, 1x 30mm verlengingsetjes.
- GS Gecodeerde chip sleutel.
- PXT Proximity tag.
- PXK Proximity kaart.
- CR-2 Lithium batterij 3V.

De cilinder wordt geleverd inclusief batterij, exclusief chip sleutel(GS) en gereedschapset (WS-CLX).

TeleCilinder GL-TC



Kenmerken:

- Elektronische dubbel knopcilinder.
- Ontgrendeling middels gecodeerde chipsleutel.
- Draadloze ontgrendeling op 3 meter afstand.
- Werkend op batterijen, geen bekabeling.
- Te integreren in systemen van derden.
- Aansturing door middel van contact.
- Alternatief voor bekabelde elektrische ontgrendeling.
- Zonder hak -, breek - of boorwerk.
- Geschikt voor power over ethernet.
- Geschikt voor tijdelijk en / of hergebruik.
- In eigen beheer toekennen van 511 gebruikers.
- Optioneel verloren chipsleutels individueel te verwijderen.
- Chipsleutel is uniek en gecodeerd.
- Vrije uitgang door vaste knop aan binnenzijde.
- Eenvoudige basis programmeringen.
- Eenvoudige montage door modulaire opbouw.
- Weersbestendig volgens IP44.
- Bedieningsknoppen RVS 316.
- Standaard boor- en kerntrek beveiliging.
- Batterij voor 100.000 cycli middels de chipsleutel of 20.000 cycli via TeleOpener.
- Levensduur batterij 10 jaar stand-by.
- Batterij bewaking.
- Eenvoudige batterijwissel.
- Optioneel met registratie & tijdzones (KM).

Omschrijving: De TeleCilinder is een elektronische dubbel knopcilinder. De draaiknop aan de binnenzijde is voorzien van batterijen, antenne en elektronica, de draaiknop aan de buitenzijde is voorzien van een lezer voor chipsleutels en codecijfers. Montage is dus zonder bekabeling. De TeleCilinder buitenknop is vrij draaiend, zij laat zich koppelen aan het deurslot voor de ontgrendeling door de invoer van een juist geprogrammeerde sleutel of draadloos signaal van de TeleOpener. Geschikt voor de bediening van dag- en nachtsloten van standaard insteek sloten of meerpuntsvergrendelingen. De buitenknoppen zijn van RVS kwaliteit 316, afgezien van de noodzakelijk kunststof delen van de lezer en antenne. De behuizing is van metaal composiet met een standaard lengte van 60mm in verdeling 30-30, voorzien van geïntegreerde boor- en kerntrek beveiliging. Geschikt voor buitengebruik, bescherming volgens IP44.

Omgevingstemperatuur buitenzijde van -20 to +70°C. Omgevingstemperatuur binnenzijde -10 tot +65°C. Modulaire opbouw maken aanpassing ter plaatse mogelijk op diverse deurdiktes, de buitenzijde is maximaal 60mm te verlengen, de binnenzijde is maximaal 50mm te verlengen. Andere verlengingen zijn af fabriek op aanvraag leverbaar. Batterijen zijn geschikt voor 100.000 handelingen middels de chipsleutel of 20.000 handelingen via TeleOpener. De batterij waarschuwt de gebruiker bij de laatste handelingen en bewaard energie voor de programmeersleutel. Voor een noodopening is een externe stroomgever beschikbaar. (1080 EN)

Beheer: De TeleCilinder kan 511 gebruikers per deur gecontroleerd toegang verlenen. Door middel van zijn programmeersleutel kan men voor kleine groepen gebruikers met weinig fluctuaties zonder software sleutels in -of uitprogrammeren. Met behulp van het PCCT programmeerapparaat kan men middels beheerscodes verloren gegane sleutels individueel verwijderen. Heeft men grotere aantallen gebruikers met bijbehorende fluctuaties, dan kan men door middel van key manager software dit beheren. Als men gebruikers definieert of wijzigt voor deuren kan men door het 1080PA programmeerapparaat de gegevens overladen in de cilinder. Ook is het mogelijk de laatste 1000 handelingen te registreren voor wie wanneer is binnen geweest, in combinatie met tijdbegrenzing. Indien men gebruik wil maken van deze opties kiest men voor de KM uitvoering in combinatie met software en programmeerapparaat 1080PA. Daarnaast kan de TeleCilinder ondersteunend zijn in systemen van derden waar bediening en beheer geregeld worden.

Bediening: Bij het aanbieden van de sleutel hoeft deze slechts een fractie van een seconde in de lezer van de buitenknop gestoken te worden alvorens de knop gekoppeld wordt met de cilinder en de deur bediend kan worden door de knop te draaien. Daarnaast kan de TeleCilinder middels de TeleOpener draadloos bedienbaar worden door systemen van derden. Eerder gedane investeringen worden op deze manier efficiënt benut.

Uitvoeringen:

- GS** Standaard uitvoering, voorzien van lezer (GS) voor gecodeerde chip sleutel als programmeersleutel en gebruikerssleutel. Batterij geschikt voor 150.000 handelingen.
- CC** Codecijfers. De onderliggende LED's van de cijfercode licht op als deze in de juiste, bovenste positie gedraaid worden. Door ze te bevestigen door de "Soft Touch" sensor aan de buitenzijde aan te tippen, worden cijfers ingegeven. De batterij is geschikt voor 100.000 cycli.
- PX** Proximity: als standaard, met geïntegreerde lezer voor 125KHz proximity kaarten
- KM** Als standaard, additioneel voor toepassing met datum, tijd, beheer en geheugen; registratie laatste 1000 openingen, 30 weekprofielen, 6 jaarprofielen. Altijd in combinatie met key manager software en 1080PA programmeerapparaat.

Technische gegevens TeleCilinder:

Lengte en diameter buitenknop	: 35 om 30mm.
Lengte en diameter binnenknop	: 45 om 32mm.
Cilinderbehuizing	: standaard uitvoering 30/30mm.
Maximale modulaire configuratie	: 60/50 (buitenzijde/binnenzijde) andere maten op aanvraag.
Materiaal draaiknoppen	: RVS kwaliteit 316.
Materiaal cilinderbehuizing	: Composietmetaal met geïntegreerde boorbeveiliging.
Batterij	: 3V Lithium type CR2. Goed voor circa 100.000 handelingen middels de chip sleutel of 20.000 handelingen via de TeleOpener.
Omgeving buitenzijde (binnenzijde)	: -20°(-10°) tot + C 70°(65°)/ IP 44.


Technische gegevens TeleOpener:

Afmeting	: 86 x 86 x 29mm (LxBxH), opbouw behuizing wit. Print zonder behuizing Ø 78mm, hoogte 18mm.
Spanning	: 6 tot 24V, 175 tot 310MW, in zendmodus 910 tot 1240mW.

Toebehoren TeleCilinder:

1080PA	1080PA programmeerapparaat inclusief key manager software.
PCCT	Programmeerapparaat voorzien van cijfercode om zonder software chipsleutels individueel uit programma te verwijderen.
2080EN	Externe noodstroom in combinatie met programmeersleutel.
TO	TeleOpener zender/ interface voor ontgrendeling op 3m (altijd met TC functie), integratie op contactbasis, potentiaal vrije ingang, power over ethernet (POE).
VS-xx	Modulaire verlengingsetjes voor 5 tot en met 20mm binnen- en buitenzijde, en 25 tot 30mm buitenzijde, inclusief schroeven. Andere maatvoeringen op aanvraag.
WS-CLX	Gereedschapset voor de elektronische cilinders.
VS-CLX	Service kit bestaande uit gereedschap en 8x 5-, 8x 10-, 5x 15-, 3x 20-, 1x 30mm verlengingsetjes.
CR-2	Lithium batterij 3V.



De cilinder wordt geleverd inclusief batterij, exclusief chip sleutel(GS) en gereedschapset (WS-CLX).

TeleOpener TO



Kenmerken:

- Zender om draadloos de TeleCilinder te ontgrendelen.
- Interface tussen elektronische cilinders en systemen derden.
- Zendafstand 3m.
- Codering volgens VDS.
- Communicatie in 866 MHz.
- Optioneel batterij gevoed.
- Power over ethernet (IP) mogelijk.
- Met de TeleCilinder een alternatief voor elektrische vergrendelingen.
- LED user interface.
- Integratie over ingaand contact.

Omschrijving:

Zender om draadloos de TeleCilinder te ontgrendelen, zendafstand 3m, gecodeerd signaal ontworpen om te voldoen aan VDS voorschriften. (certificering in voorbereiding) Communicatie 866 MHz. Optioneel batterij gevoed, ondersteund power over ethernet door maximale vermogensafname van 1240mW, integratie over uitgaande contacten met systemen van derden.

Technische gegevens TeleOpener:

Uitvoeringen	: OC-TO- opbouw uitvoering wordt geleverd in opbouw behuizing. OC-TI - inbouw uitvoering.
Afmeting opbouw	: 86 x 86 x 29mm (LxBxH), opbouw behuizing wit.
Afmeting inbouw	: Print zonder behuizing Ø 78mm, hoogte 18mm.
Spanning	: 8 tot 24V.
Stroomafname	: 175 tot 310mW, in zendmodus 910 tot 1240mW. Analoge in – en uitgang : 2x optisch geïsoleerd.
Analoge uitgang	: Potentiaalvrij wisselcontact, maximaal 1Amp, 24 volt
Digitale I/O	: Serieel a– synchron.
Draadloze verbinding	: ISM, 868, 3 meter.

Codeloxx modulaire opbouw



De Codeloxx serie: Codeloxx, CodeCilinder, TeleCilinder en AlarmCilinder zijn de eerste modulair uitgevoerde dubbelknopcilinders. Op de bovenstaande afbeelding is goed te zien hoe de secties zijn opgebouwd. Hieronder zijn enkele voorbeelden van de verschillende onderdelen vermeld.



VS-05 verlengset, 5mm, geschikt voor binnen- en buitenzijde



VS-10 verlengset, 10mm, geschikt voor binnen- en buitenzijde



VS-20 verlengset, 20mm, geschikt voor binnen- en buitenzijde



VS-30 verlengset, 30mm, geschikt voor buitenzijde



TC Tussenstuk Cilinderbehuizing

Kenmerken:

- Ter plaatse aan te passen op deurdiktes tot 90mm.
- Verlenging ter plaatse van de buitenzijde naar maximaal 60mm.
- Verlenging ter plaatse van de binnenzijde naar maximaal 50mm.
- Bij (her)plaatsingen eenvoudige montage door de service kit. (VS-CLX)
- Per 5mm samen te stellen uit diverse beschikbare verlengstukken.
- Configuratie en constructie waarborgen voldoende torsiestijfheid.
- Vereenvoudigd logistiek, service en reparatie.
- Andere maatvoering op aanvraag af fabriek leverbaar.

Omschrijving modulaire opbouw:

Modulaire verlengsetjes voor de elektronische dubbelknop cilinder serie Codeloxx. Deze cilinders worden standaard geleverd met een behuizing van 60mm lang in de verdeling 30/30mm. De buitenbehuizing is maximaal te verlengen naar 60mm. De binnenbehuizing is maximaal te verlengen naar 50mm. Rekening houdend met het deurbeslag kunnen de cilinders op een maximale deurdikte van 90mm aangepast worden afhankelijk van de positie van het deurslot. Per zijde is een één verlenging mogelijk. Het is dus niet mogelijk om een verlengstuk van bv 5mm plus een verlengstuk van 15mm aan een zijde toe te passen.

Uitvoeringen:

VS05	5 mm verlengingset voor binnen- en buitenzijde.
VS10	10mm verlengingset voor binnen- en buitenzijde.
VS15	15mm verlengingset voor binnen- en buitenzijde.
VS20	20mm verlengingset voor binnen- en buitenzijde.
VS25	25mm verlengingset voor buitenzijde.
VS30	30mm verlengingset voor buitenzijde.

Configuratiemogelijkheden om ter plaatse te verlengen:

Overzicht configuratiemogelijkheden in het werk. Per zijde is één verlenging mogelijk.				
Behuizing totaal	Buiten-zijde	Binnen-zijde	Benodigd buitenzijde	Benodigd binnenzijde
60	30	30	—	—
65	30	35	—	VS-05
65	35	30	VS-05	—
70	30	40	—	VS-10
70	35	35	VS-05	VS-05
70	40	30	VS-10	—
75	30	45	—	VS-15
75	35	40	VS-05	VS-10
75	40	35	VS-10	VS-05
75	45	30	VS-15	—
80	30	50	—	VS-20
80	35	45	VS-05	VS-15
80	40	40	VS-10	VS-10
80	45	35	VS-15	VS-05
80	50	30	VS-20	—
85	35	50	VS-05	VS-20
85	40	45	VS-10	VS-15
85	45	40	VS-15	—
85	50	35	VS-20	VS-05
85	55	30	VS-25	—
90	40	50	VS-10	VS-20
90	45	45	VS-15	VS-15
90	50	40	VS-20	VS-10
90	55	35	VS-25	VS-05
90	60	30	VS-30	—

Af fabriek zijn op projectbasis standaard configuraties mogelijk, als ook buiten standaard op aanvraag leverbaar.

CodeLoxx elektronisch Codebeslag CB

Kenmerken:

- Voor het regelen van toegang op basis van code of gecodeerde chipsleutels.
- Wijzigt eenvoudig een standaard deursituatie in een comfortabele toegangscontrole zonder bekabeling.
- VDS goedgekeurd voor inbraakwerende deuren.
- Hoge mate van beveiliging doordat de nachtschoot bediend kan worden.
- Standaard boor belemmering door gepantserde basisplaat.
- Ontbreken van een cilinder die uitgeboord of uitgetrokken kan worden.
- De juiste code of chipsleutel koppelt de draaiknop aan het deurslot en de deur kan geopend of gesloten worden.
- Comfortvergrendeling: men kan de deur direct vergrendelen zonder code of sleutelbediening.
- Permanente toegang mogelijk.
- Voorzien van gelagerde en grote gebruiksvriendelijke draaiknop.
- De unit is geschikt voor moeilijke gebruiksomstandigheden.
- Behuizing uit gegoten metaal in RVS afwerking.
- Geschikt voor buitengebruik met als optie ingegoten elektronica. (WD)
- Voor standaard insteeksloten met een doornmaat >40mm, en PC 72 of 92mm.
- De chipsleutel is uniek en zeer robuust en gecodeerd tegen kopiëren.
- Codes naar keuze van 4 tot 8 cijfers.
- Een code kost niets en is altijd beschikbaar. Men heeft hem altijd bij zich!
- Verloren chipsleutels of codes kunnen individueel verwijderd worden.
- Vrije uitgang door kruk en knopcilinder aan binnenzijde.
- Verloren chipsleutels of codes kunnen individueel verwijderd worden.
- Vrije uitgang door kruk en knopcilinder aan binnenzijde.
- Van eenvoudige basis programmeringen tot software beheer.
- Batterij is goed voor 50.000 cycli.
- Het geheugen geschikt voor 511 gebruikers met code of chipsleutel dan wel code en chip sleutel.
- Interne batterij bewaking en eenvoudige batterijwissel.
- Optioneel met registratie van de laatste 1000 handelingen & tijdzones. (KM)
- Optioneel te voorzien van 125KhZ proximity EM100.
- Optioneel te voorzien van 13,56m mifare Classic.
- Past qua bediening en beheer in de CodeLoxx familie elektronische cilinders en wandlezers.



Omschrijving:

Programmeerbaar elektronisch veiligheidsbeslag voor toepassing op insteeksloten met een doornmaat vanaf 40mm en een PC maat van 72 of 92mm. Bediening geschied door middel van een juiste gecodeerde chipsleutel of code. Standaard uitgevoerd met comfortvergrendeling waardoor de deur kan altijd op slot gedraaid kan worden. Standaard uitgevoerd met de keuze tot permanente toegang. Het buitenbeslag is voorzien van een alfanumeriek toetsenveld, chipsleutel lezer, gelagerde draaiknop en pantserplaat als boorbeveiliging. Voor smalle profielen kan de buitenbehuizing 12mm links of rechts uit het midden geplaatst worden. Het binnenbeslag is voorzien van een deurkruk die op PC maat 72 of 92mm in te stellen is en een draaiknop voor de nachtschoot bediening. Optioneel is dit beslag te voorzien van 125KhZ EM proximity of 13,56 MHz mifare classic lezers. In dat geval hoeft de kaart (30mm) of de tag (10mm) slechts een fractie van een seconde in het leesveld gehouden te worden om de koppeling met het deurslot te kunnen maken en de deur bediening mogelijk te maken.

Beheer: Het Codebeslag kan 511 gebruikers per deur gecontroleerd toegang verlenen. Door middel van zijn programmeersleutel kan men voor kleine groepen gebruikers met weinig fluctuaties zonder software sleutels in of uit programmeren.

Met behulp van het geïntegreerde codeveld is het mogelijk middels beheerscodes verloren gegane sleutels (of kaarten in geval van de proximity optie) individueel verwijderen. Heeft men grotere aantallen gebruikers met bijbehorende fluctuaties dan kan men door middel van de Key Manager software dit beheren. Als men gebruikers definieert of wijzigt voor deuren kan men met het programmeerapparaat (1080 PA) de gegevens overladen in het Codebeslag. Ook is het mogelijk om de laatste 1000 handelingen te registreren voor wie wanneer is binnen geweest in combinatie met tijdzones. Indien men gebruik wil maken van deze opties kiest men voor de KM uitvoering in combinatie met software en het programmeerapparaat.(1080 PA)

Uitvoeringen:

- CB** Standaard Codebeslag met geïntegreerd toetstableau en lezer voor gecodeerde chipsleutel, afwerking in RVS gesatineerd.
- KM** Als standaard, additioneel voor toepassing met datum, tijd, beheer en geheugen. Registratie van de laatste 1000 openingen, 30 weekprofielen en 6 jaarprofielen. Altijd in combinatie met key manager software en programmeerapparaat. (1080 PA)
- PX** Proximity lezer geïntegreerd voor 125KhZ standaard EM kaart of tag.
- MF** Proximity lezer geïntegreerd voor 13,56 MHZ mifare classic kaart of tag.
- BGS** Chip sleutel lezer aan de binnenzijde van het codebeslag voor een gecontroleerde uitgang. **(niet opnemen in een vluchtweg)**
- BPX** Proximity kaartlezer 125KhZ aan de binnenzijde van het Codebeslag voor een gecontroleerde uitgang. **(niet opnemen in een vluchtweg)**
- BMF** Mifare kaartlezer 13,56 aan de binnenzijde van het Codebeslag voor een gecontroleerde uitgang. **(niet opnemen in een vluchtweg)**
- WD** Waterdichte uitvoering met ingegoten printplaat. Is noodzakelijk voor die situaties waar continue een luchtvochtigheid heerst van >80% of een risico bestaat op condens.

Bestelnummers: (voorbeeld)

- CB-GS** Codebeslag met toetstableau en lezer voor gecodeerde chipsleutel.
- CB-GS-KM** Codebeslag met toetstableau en lezer voor gecodeerde chipsleutel, registratie en tijdzones.
- CB-GS-PX** Codebeslag met toetstableau en lezers voor gecodeerde chipsleutel en 125KhZ Prox kaarten.

Technische gegevens CodeBeslag:

Afmeting buitenbeslag	: 58 x 27 x 275mm (b x d x h)
Afmeting binnenbeslag	: 62 x 27 x 275mm (b x d x h)
Deurdiktes	: Standaard vanaf 35 tot 73mm aanpasbaar
Batterij	: 6V lithium CRP2,
Levensduur	: 50.000 handelingen of 10 jaar
Omgevingstemperatuur	: -10° tot + 70°.

Toebehoren:

- 1080 PA Key manager software en programmeerapparaat.
- 1080USB Compoort adapter van serieel naar USB
- 1080-PX Proximity adapter voor 1080PA en PCCT.
- 1080-MF Mifare adapter voor 1080PA en PCCT.
- 2080EN Externe noodstroom voorziening.
- GS Gecodeerde chip sleutel.
- PXT Proximity tag.
- PXK Proximity kaart
- CR-P2 Lithium batterij 6V.
- MS-CB Montage set voor deuren van 73 tot 95mm dik.

Het codebeslag wordt compleet geleverd inclusief batterij echter exclusief gecodeerde chip sleutel.(GS)



Codeloxx Smart Rozet SR

Kenmerken:

- Voor het regelen van toegang op basis van code of gecodeerde chipsleutels.
- Wijzigt eenvoudig een standaard deursituatie in een comfortabele toegangscontrole zonder bekabeling.
- De juiste code of chipsleutel koppelt de draaiknop aan het deurslot en de deur kan geopend of gesloten worden.
- Hoge mate van beveiliging doordat de nachtschoot bediend kan worden.
- Optioneel met boor belemmering door gepantserde basisplaat voor buitentoepassing.
- Hogere graad van beveiliging, geen cilinder die uitgeboord of uitgetrokken kan worden.
- Optioneel: Comfortvergrendeling: men kan de deur direct vergrendelen zonder code of sleutelbediening.
- Permanente toegang mogelijk.
- De unit is geschikt voor moeilijke gebruiksomstandigheden.
- Behuizing uit gegoten metaal in RVS afwerking.
- Geschikt voor buitengebruik met als optie ingegoten elektronica. (WD)
- Voor standaard insteeksloten, panieksloten en meerpunts-vergrendeling, met een doornmaat >30mm, en PC 72 of 92mm.
- De chipsleutel is uniek en zeer robuust en gecodeerd tegen kopiëren.
- Optioneel ET tableau voor Codes (naar keuze van 4 tot 8 cijfers.)
- Een code kost niets en is altijd beschikbaar. Men heeft hem altijd bij zich!
- Het geheugen geschikt voor 511 gebruikers met code of chipsleutel dan wel code en chipsleutel.
- Verloren chipsleutels of codes kunnen individueel verwijderd worden.
- Vrije uitgang door knopcilinder aan binnenzijde.
- Van eenvoudige basis programmeringen tot software beheer.
- Batterij is goed voor 40.000 cycli.
- Interne batterij bewaking en eenvoudige batterijwissel.
- Optioneel met registratie van de laatste 1000 handelingen & tijdzones. (KM)
- Optioneel te voorzien van 125KhZ proximity EM100.
- Optioneel te voorzien van 13,56m mifare classic.
- Past qua bediening en beheer in de Codeloxx familie elektronische cilinders en wandlezers.



Omschrijving Smart Rozet:

Programmeerbaar elektronisch rozet voor toepassing op insteeksloten, panieksloten en meerpunts-grendels met een doornmaat vanaf 30mm. Bediening geschied door middel van de juiste gecodeerde chipsleutel of optionele een code, mifare of standaard proximity kaart al naar gelang de uitvoering. Standaard uitgevoerd met comfortvergrendeling waardoor de deur kan altijd op slot gedraaid kan worden. Standaard uitgevoerd met de keuze tot permanente toegang. De buitenrozet is voorzien van een chipsleutel lezer, gelagerde draaiknop. Optioneel met inbraakwerende pantserplaat als boorbeveiliging. Voor smalle profielen kan de buitenbehuizing 12mm links of rechts uit het midden geplaatst worden. Optioneel is dit beslag te voorzien van 125KhZ EM proximity of 13,56 MHz mifare classic lezers. In dat geval hoeft de kaart (30mm) of de tag (10mm) slechts een fractie van een seconde in het leesveld gehouden te worden om de koppeling met het deurslot te kunnen maken en de deur bediening mogelijk te maken.

Beheer:

Het Smart Rozet kan 511 gebruikers per deur gecontroleerd toegang verlenen. Door middel van zijn programmeersleutel kan men voor kleine groepen gebruikers met weinig fluctuaties zonder software sleutels in of uit programmeren. Met behulp van het geïntegreerde codeveld is het mogelijk middels beheerscodes verloren gegane sleutels (of kaarten in geval van de proximity optie) individueel verwijderen. Heeft men grotere aantallen gebruikers met bijbehorende fluctuaties dan kan men door



OPENING CONTROLS

middel van de key manager software dit beheren. Als men gebruikers definieert of wijzigt voor deuren kan men met het programmeerapparaat (1080 PA) de gegevens overladen in de Smart Rozet.

Ook is het mogelijk om de laatste 1000 handelingen te registreren voor wie wanneer is binnen geweest in combinatie met tijdzones. Indien men gebruik wil maken van deze opties kiest men voor de KM uitvoering in combinatie met software en het programmeerapparaat.(1080 PA)

Uitvoeringen:

- SR** Standaard elektronisch rozet met geïntegreerde lezer voor gecodeerde chipsleutel, afwerking in RVS gesatineerd, dubbele draaiknoppen.
- KM** Als standaard, additioneel voor toepassing met datum, tijd, beheer en geheugen. Registratie van de laatste 1000 openingen, 30 weekprofielen en 6 jaarprofielen. Altijd in combinatie met key manager software en programmeerapparaat. (1080 PA)
- PX** Proximity lezer geïntegreerd voor 125KHz standaard EM kaart of tag.
- MF** Proximity lezer geïntegreerd voor 13,56 MHZ mifare classic kaart of tag.
- BGS** Chip sleutel lezer aan de binnenzijde van de Smart Rozet voor een gecontroleerde uitgang. **(niet opnemen in een vluchtweg)**
- BPX** Proximity kaartlezer 125KHz aan de binnenzijde van Smart Rozet voor een gecontroleerde uitgang. **(niet opnemen in een vluchtweg)**
- BMF** Mifare kaartlezer 13,56 aan de binnenzijde van Smart Rozet voor een gecontroleerde uitgang. **(niet opnemen in een vluchtweg)**
- WD** Waterdichte uitvoering met ingegoten printplaat. Is noodzakelijk voor die situaties waar continue een luchtvochtigheid heerst van >80% of een risico bestaat op condens.
- BU** Beveiligingsuitvoering, voorzien van gepantserde plaat als boorbeveiliging

Bestelnummers: (voorbeeld)

- SR-GS** Elektronisch rozet met chipsleutel lezer, dubbele draaiknop voor de cilinderbediening, opbouw. RVS afwerking.
- SR-GS-KM** Elektronisch rozet met chipsleutel lezer, dubbele draaiknop voor de cilinderbediening, opbouw. RVS afwerking, registratie en tijdzones.
- SR-GS-PX** Elektronisch rozet met chipsleutel en proximity lezer, dubbele draaiknop voor de cilinderbediening, opbouw. RVS afwerking,



Technische gegevens Smart Rozet:

Afmeting buitenrozet	: 32 x 16,5 x 94mm (b x d x h)
Afmeting binnenbeslag	: 38 x 23 x 96,5mm (b x d x h)
Diameter knoppen	: 30mm.
Deurdiktes	: Standaard vanaf 35 tot 73mm aanpasbaar
Batterij	: 6V lithium CRP2,
Levensduur	: 40.000 handelingen of 10 jaar
Omgevingstemperatuur	: -10° tot + 70°.

Toebehoren:

- 1080 PA Keymanager software en Programmeerapparaat.
- 1080USB Compoort adapter van serieel naar USB
- 1080-PX- Proximity adapter voor 1080PA en PCCT.
- 1080-MF Mifare adapter voor 1080PA en PCCT.
- 2080EN Externe noodstroom voorziening.
- GS Gecodeerde chip sleutel.
- PXT Proximity tag.
- PXK Proximity kaart.
- CR-P2 Lithium batterij 6V.
- CCT Inbouwtableau voor deurblad montage in combinatie met smart rozet.

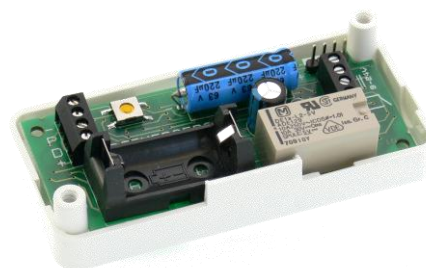


De SmartRozet wordt compleet geleverd inclusief batterij, exclusief gecodeerde chip sleutel (GS)

Codeloxx Stand alone wandLezers WL-GS en stuurcentrales SE

Kenmerken:

- Serie attractief vormgegeven wandlezers.
- Voor gecodeerde chipsleutels.
- Optioneel voorzien van codetableau.
- Optioneel te voorzien van mifare of standaard proximity lezer.
- Optioneel te voorzien van codetableau en mifare of standaard proximity lezer.
- Uitgaand beveiligd signaal naar externe stuureenheid.
- VDS goedgekeurd voor inbraakwerende deuren.
- De unit is geschikt voor moeilijke gebruiksomstandigheden.
- Behuizing uit gegoten metaal in RVS afwerking.
- Geschikt voor buitengebruik.
- De chipsleutel is uniek en zeer robuust en gecodeerd tegen kopiëren.
- Codes naar keuze van 4 tot 8 cijfers.
- Een code kost niets en is altijd beschikbaar. Men heeft hem altijd bij zich!
- Stuurcentrales in N.O of N.C uitgang.
- Schakeling instelbaar tussen 1 en 6 seconden.
- Het geheugen geschikt voor 511 gebruikers.
- Programmeerhandelingen via de wandlezer.
- Permanente toegang mogelijk.
- Eenmalige toegang mogelijk.
- Verloren chipsleutels of codes kunnen individueel verwijderd worden zonder software.
- Van eenvoudige basis programmeringen tot software beheer (PA-1080).
- Met KM optie registratie van de laatste 1000 handelingen en tijdzones in 30 weekprofielen.
- Past qua bediening en beheer in de Codeloxx familie stand alone elektronische cilinders, rozetten en beslag.



SE Stuureenheid

Toepassing:

Om stand-alone gecontroleerd te kunnen schakelen van een elektrisch deurslot, automatische deur, slagboom of ander soort elektrische apparatuur. Uitermate geschikt voor die situaties waar de overige Codeloxx batterij gevoede Off line apparatuur niet toereikend is, bijvoorbeeld:

1. Hoogfrequent gebruik.
2. Gecontroleerde deur met vlucht weg functie.
3. Aansturen van geautomatiseerde deur.
4. Op afstand ontgrendelen van deuren. (zonder de mogelijkheid de TeleCilinder toe te passen)

Omschrijving:

WL stand alone opbouw wandlezers in combinatie SE stuureenheid met relais uitgang. Bediening en programmering geschied door middel van de juiste gecodeerde chipsleutel of code. Standaard uitgevoerd met de keuze tot permanente toegang. Optioneel is dit beslag te voorzien, al dan niet in combinatie met code, van 125KhZ EM proximity of 13,56 MHz mifare classic lezers,. In dat geval hoeft de kaart (30mm) of de tag (10mm) slechts een fractie van een seconde in het leesveld gehouden te worden om een gecontroleerde schakeling te maken. De behuizing is uitgevoerd in gegoten metaal met RVS afwerking.



De wandlezer set kan 511 gebruikers per deur gecontroleerd toegang verlenen. Door middel van zijn programmeersleutel kan men voor kleine groepen gebruikers met weinig fluctuaties zonder software sleutels in of uit programmeren. Met behulp van het optioneel geïntegreerde codeveld is het

Beheer: mogelijk middels beheerscodes verloren gegane sleutels (of kaarten in geval van de proximity optie) individueel verwijderen. Heeft men grotere aantallen gebruikers met bijbehorende fluctuaties dan kan men door middel van de key manager software dit beheren. Als men gebruikers definieert of wijzigt voor deuren kan men met het programmeerapparaat (1080 PA) de gegevens overladen in de wandlezer. Ook is het mogelijk om de laatste 1000 handelingen te registreren voor wie wanneer is binnen geweest in combinatie met tijdzones. Indien men gebruik wil maken van deze opties kiest men voor de KM uitvoering in combinatie met software en het programmeerapparaat.(1080 PA).

Bestelnummers:

WL-GS	:Wandlezer voor gecodeerde chipsleutel
SE-NO	:Stuureenheid voor WL serie wandlezer, Normally Open Contact
SE-NO	:Stuureenheid voor WL serie wandlezer, Normally Closed Contact
SE-KM-NO-PX-MF	:Stuureenheid voor WL serie wandlezer, Normally Open Contact geschikt voor WL-GS-PX of WL-GS- MF.

Uitvoeringen op WL-GS:

CC	Voorzien van codetableau.
PX	Proximity lezer geïntegreerd voor 125KhZ hitag 1, kaart of tag.
MF	Proximity lezer geïntegreerd voor 13,56 MHZ mifare classic kaart of tag.
CC-PX	Voorzien van codetableau en proximity lezer voor 125KhZ hitag1 kaart of tag.
CC-MF	Voorzien van codetableau en proximity lezer voor 13,56 MHZ mifare kaart of tag.

Uitvoeringen op SE-NO en SE-NC:

KM	Als standaard, additioneel voor toepassing met datum, tijd, beheer en geheugen. Registratie van de laatste 1000 openingen, 30 weekprofielen en 6 jaarprofielen. Altijd in combinatie met key manager software en programmeerapparaat. (1080 PA)
-----------	---

Technische gegevens:

Afmetingen	: 568 x 23 x 95mm (b x d x h) WL-GS, WL-GS-PX en WL-GS-MF
	: 568 x 30 x 175mm (b x d x h) WL-GS-CC, WL-GSCC-PX en WL-GS-MF

Toebehoren:

1080 PA	Programmeer apparaat inclusief key manager software.
1080USB	Compoort adapter van serieel naar USB.
PCCT	Programmeerunit voorzien van cijferveld om zonder software chipsleutels individueel uit het programma te verwijderen of toe te voegen.
PX-AT	Proximity adapter voor 1080PA en PCCT.
MF-AT	Mifare adapter voor 1080PA en PCCT.
2080EN	Externe noodstroom voorziening.
GS	Gecodeerde chip sleutel.
PXT	Proximity tag.
PXK	Proximity kaart.
CR-P2	Lithium batterij 6V.
MS-CB	Montage set voor deuren van 73 tot 95mm dik.

Programmeren:

Uniform voor Codebeslag - SmartRozet - Wandlezer - Codeloxx cilinder serie.

Met behulp van alleen de programmeersleutel.

Kenmerken:

- Elke gecodeerde chip sleutel kan bij initialisatie ingelezen worden als toegewijde programmeersleutel voor die specifieke deur.
- Zeer veilig. Altijd noodzakelijk met elke programmahandeling.
- Toewijzen chip sleutel s en/ of codes aan gebruikers.
- Ter plaatse nieuwe gebruikers aanmaken.
- Ter plaatse alle gebruikers wissen.
- Eenmalig gebruik toekennen.
- Sluitplan samenstellen.



Met behulp van alleen de programmeersleutel & geïntegreerde code.

Kenmerken :

- Ondersteund functies & kenmerken van de programmeersleutel.
- Middels code kan men geheugenplaatsen toekennen aan sleutel of kaart.
- Bij verloren sleutels of kaarten kan men door middel van een code de geheugenplaats van een gebruiker verwijderen.
- Code kan toegevoegd worden aan chip sleutel of ID kaart voor extra veiligheid.



Met behulp van PCCT.

Kenmerken :

- Ondersteund functies & kenmerken van de programmeersleutel.
- Middels geïntegreerde code op PCCT kan men geheugenplaatsen toekennen aan sleutel of kaart.
- Bij verloren sleutels of kaarten kan men door middel van een code de geheugenplaats van een gebruiker verwijderen.
- Geïntegreerde batterij fungeert als noodstroom.
- Koppeling aan het apparaat middels kabel en communicatiesleutel .



Met behulp van key manager (KM) software & programmeerapparaat.

Kenmerken:

- Ondersteund functies & kenmerken van de programmeersleutel.
- Organiseert op eenvoudige en overzichtelijke wijze uw sluitplan.
- Voor codes en ID dragers (chip sleutel , proximity & mifare).
- Aansluiting op COM poort van een PC voor gegevens synchronisatie.
- Koppeling aan het apparaat middels kabel en communicatiesleutel.
- Gebruikers ID / chip sleutel s worden toegekend aan de software.
- Off line apparatuur kan bij de deur geprogrammeerd worden zonder dat chip sleutel s of een ID voorhanden is.
- Meerdere sluitplannen kunnen worden aangelegd.
- Elk sluitplan kan worden beschermd met eigen paswoord.
- Elk sluitplan kent maximaal 6 vast vakantiedagenprofiel.
- Elk sluitplan kent maximaal 30 verschillende weekprofielen.
- Elk weekprofiel kent 2 profielen voor permanente toegang.
- Tijdgestuurde permanente toegang mogelijk.
- Rapportage van handelingen aan de deur en van de gebruiker mogelijk.
- Export in CSV data (ondersteund Excel gebruik).
- Sluitplannen per mail te versturen naar andere locaties met key manager software.
- Key manager software is vrij te downloaden.

Systemeisen voor key manager software:

Minimaal Windows 2000, -XP of Vista, PC vanaf Pentium III, 500 MHz, 128 MB RAM. Minimaal 200 MB vrij geheugen. Beeldscherm 1024*768 Pixel. 1x vrije seriële interface dan wel adapter van USB naar seriële interface. Java runtime omgeving (JRE) versie 1.6.

TeleCilinder – Telefunctie:

Daarnaast is met behulp van de TeleCilinder of de Telefunctie een deur draadloos op afstand te ontgrendelen. Doordat dit gebeurt op basis van geïntegreerd contact kan men integratie met systemen van derden met bijbehorend beheer toepassen.

Bestelnummers:

1080 PA	Keymanager software en programmeerapparaat.
1080USB	Compoort adapter van serieel naar USB
1080-PX-	Proximity adapter voor 1080PA en PCCT.
1080-MF	Mifare adapter voor 1080PA en PCCT.
2080EN	Externe noodstroom voorziening.
GS	Gecodeerde chip sleutel.
PXT	Proximity tag.
PXK	Proximity kaart.
1080-USB	Communicatie poort adapter van serieel naar USB (laptop gebruik)

De afbeeldingen, afmetingen en uitvoeringen van de in deze brochure gebruikte apparatuur zijn onderhevig aan wijzigingen en zijn daarom onder voorbehoud vrijblijvend.