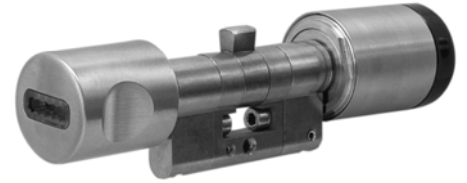
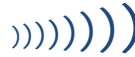




## TeleCilinder GS-TC



### Kenmerken.

- Elektronische dubbel knopcilinder.
- Ontgrendeling middels gecodeerde chipsleutel.
- Draadloze ontgrendeling op 3 meter afstand.
- Werkend op batterijen, geen bekabeling.
- Te integreren in systemen van derden.
- Aansturing door middel van contact.
- Alternatief voor bekabelde elektrische ontgrendeling.
- Zonder hak -, breek - of boorwerk.
- Geschikt voor power over ethernet.
- Geschikt voor tijdelijk en / of hergebruik.
- In eigen beheer toekennen van 511 gebruikers.
- Optioneel verloren chipsleutels individueel te verwijderen.
- Chipsleutel is uniek en gecodeerd.
- Vrije uitgang door vaste knop aan binnenzijde.
- Eenvoudige basis programmeringen.
- Eenvoudige montage door modulaire opbouw.
- Weersbestendig volgens IP44.
- Bedieningsknoppen RVS 316.
- Standaard boor- en kerntrek beveiliging.
- Batterij voor 100.000 cycli middels de chipsleutel of 20.000 cycli via TeleOpener.
- Levensduur batterij 10 jaar stand-by.
- Batterij bewaking.
- Eenvoudige batterijwissel.
- Optioneel met registratie & tijdzones (KM).

**Omschrijving:** De TeleCilinder is een elektronische dubbel knopcilinder. De draaiknop aan de binnenzijde is voorzien van batterijen, antenne en elektronica, de draaiknop aan de buitenzijde is voorzien van een lezer voor chipsleutels en codecijfers. Montage is dus zonder bekabeling. De TeleCilinder buitenknop is vrij draaiend, zij laat zich koppelen aan het deurslot voor de ontgrendeling door de invoer van een juist geprogrammeerde sleutel of draadloos signaal van de TeleOpener. Geschikt voor de bediening van dag- en nachtsloten van standaard insteek sloten of meerpuntsvergrendelingen. De buitenknoppen zijn van RVS kwaliteit 316, afgezien van de noodzakelijk kunststof delen van de lezer en antenne. De behuizing is van metaal composiet met een standaard lengte van 60mm in verdeling 30-30, voorzien van geïntegreerde boor- en kerntrek beveiliging. Geschikt voor buitengebruik, bescherming volgens IP44. Omgevingstemperatuur buitenzijde van -20 tot +70°C. Omgevingstemperatuur binnenzijde -10 tot +65°C. Modulaire opbouw maken aanpassing ter plaatse mogelijk op diverse deurdiktes, de buitenzijde is maximaal 60mm te verlengen, de binnenzijde is maximaal 50mm te verlengen. Andere verlengingen zijn af fabriek op aanvraag leverbaar. Batterijen zijn geschikt voor 100.000 handelingen middels de chipsleutel of 20.000 handelingen via TeleOpener. De batterij waarschuwt de gebruiker bij de laatste handelingen en bewaard energie voor de programmeersleutel. Bij noodopening is externe een stroomgever 1080EN beschikbaar.

**Beheer:** De TeleCilinder kan 511 gebruikers per deur gecontroleerd toegang verlenen. Door middel van zijn programmeersleutel kan men voor kleine groepen gebruikers met weinig fluctuaties zonder software sleutels in -of uitprogrammeren. Met behulp van het PCCT programmeerapparaat kan men middels beheerscodes verloren gegane sleutels individueel verwijderen. Heeft men grotere aantallen gebruikers met bijbehorende fluctuaties, dan kan men door middel van key manager software dit beheren. Als men gebruikers definieert of wijzigt voor deuren kan men door het 1080PA programmeerapparaat de gegevens overladen in de cilinder.

Ook is het mogelijk de laatste 1000 handelingen te registreren voor wie wanneer is binnen geweest. In combinatie met tijdbegrenzing dient men gebruik te maken van de elektronische cilinder KM uitvoering, in combinatie met software en programmeerapparaat. Daarnaast kan de TeleCilinder ondersteunend zijn in systemen van derden waar bediening en beheer geregeld worden.

**Bediening:** Bij het aanbieden van de sleutel hoeft deze slechts een fractie van een seconde in de lezer van de buitenknop gestoken te worden alvorens de knop gekoppeld wordt met de cilinder en de deur bediend kan worden door de knop te draaien. Daarnaast kan de TeleCilinder middels de TeleOpener draadloos bedienbaar worden door systemen van derden. Eerder gedane investeringen worden op deze manier efficiënt benut.

#### **Uitvoeringen.**

- GS** Standaard uitvoering, voorzien van lezer een voor gecodeerde chip sleutel (GS) als programmeersleutel en gebruikerssleutel. Batterij geschikt voor 100.000 handelingen.
- KM** Als standaard, additioneel voor toepassing met datum, tijd, beheer en geheugen; registratie laatste 1000 openingen, 30 weekprofielen, 6 jaarprofielen. Altijd in combinatie met key manager software en 1080PA programmeerapparaat.

#### **Technische gegevens TeleCilinder.**

- Lengte en diameter buitenknop : 35 om 30mm.  
Lengte en diameter binnenknop : 45 om 32mm.  
Cilinderbehuizing : standaard uitvoering 30/30.  
Maximale modulaire configuratie : 60/55 (buitenzijde/binnenzijde) andere maten op aanvraag.  
Materiaal Draaiknoppen : RVS kwaliteit 316.  
Materiaal Cilinderbehuizing : Composietmetaal met geïntegreerde boorbeveiliging.  
Batterij : 3V Lithium type CR2 goed voor 100.000 handelingen middels de Chipsleutel of 20.000 handelingen via TeleOpener.  
Omgeving buitenzijde (binnenzijde) : -20°(-10°) tot + C 70°(65°)/ IP 44.

#### **Technische gegevens TeleOpener.**

- Afmeting : 86 x 86 x 29mm, opbouw behuizing wit.  
: Print zonder behuizing Ø 78mm.  
Spanning : 6 tot 24V, 175 tot 310MW, in zendmodus 910 tot 1240mW.

#### **Toebehoren.**

- 1080PA Programmeer apparaat inclusief key manager software.  
PCCT Programmeerunit voorzien van cijfercode om zonder software chipsleutels individueel uit programma te verwijderen.  
2080EN Externe noodstroom in combinatie met programmeersleutel.  
TO TeleOpener zender/ interface voor ontgrendeling op 3m (altijd met TC functie), integratie op contactbasis, potentiaal vrije ingang, power over ethernet (POE).  
GS Uniek gecodeerde chipsleutel.  
VS-xx Modulaire Verlengingsetjes voor 5 tot en met 20mm binnen- en buitenzijde, en 25 tot 30mm buitenzijde, inclusief schroeven. Andere maatvoeringen op aanvraag.  
WS-CLX Gereedschapset voor de Elektronische cilinders.  
VS-CLX Service kit bestaande uit gereedschap en 8x 5-, 8x 10-, 5x 15-, 3x 20-, 1x 30mm. verlengingsetjes.  
CR-2 Lithium batterij 3V.

De Codeloxx cilinder serie worden geleverd inclusief batterij, exclusief chip sleutel(GS) en gereedschapset (WS-CLX).

*De afbeeldingen, afmetingen en uitvoeringen van de in deze brochure gebruikte apparatuur zijn onderhevig aan wijzigingen en zijn daarom onder voorbehoud vrijblijvend.*