

OC332 Serie elektrische sluitplaat voor vluchtwegen.

OC-332DA

Ruststroom

(FS=spanningsloos ontgrendeld)

Kenmerken:

- Elektrische sluitplaat voor toepassing in vluchtwegen.
- Geeft vrij onder een voorlast tot 3.000N.
- Weerstand tegen zijdelingse druk op schootvanger 3.000N.
- Symmetrische maatvoering.
- Omgevingstemperatuur -15°C tot +40 °C.
- Schoot- en verankersignalering in behuizing geïntegreerd.
- Geheel opgebouwd uit stalen onderdelen.
- Zeer geringe stroomafname.
- Symmetrische slotkast en voorplaat.
- Compacte slotkast 66 x 27.5 x 20 mm. (H x D x B).
- Alle voorplaten uitgevoerd in **RVS 3mm** voor stabiele montage.
- Getest op 500.000 cycli.
- Voorzien van 3mm verstelbare schootvanger.
- Schootvanger is 5,5mm diep.
- Standaard voorzien van blusdiode.
- Radius schootvanger draait in zijn behuizing.
- Universeel voor DIN links of DIN rechts.
- Toepasbaar voor de meeste sloten met PC maat 55, 72 of 92 mm.
- Precisie in fabricage en montage voor lange levensduur.
- Universele eigenschappen vereenvoudigen de logistiek.
- Arbeidsstroom modellen optioneel met vrijzet pal.



Omschrijving:

Vluchtwegveilige elektrische deuropener voor het elektrisch gecontroleerd vrijgeven van dagschoten van standaard deursloten. Werkend op ruststroom (spanningsloos ontgrendeld) De deuropener heeft een symmetrische slotkast en is voorzien van een 3mm RVS voorplaat. De radius schootvanger is 4mm horizontaal verstelbaar t.o.v. de sluitplaat met een diepte van 5,5mm. De houdkracht is 3000N. De schootvanger geeft vrij onder een voorlast tot 3.000N. Opgave 12V DC of 24V DC. Standaard uitgerust met een blusdiode. Signaring op de aanwezigheid van de dagschoot (potentiaal vrij) en het verankerd zijn van de schootvanger (niet potentiaalvrij). Toepassing in combinatie met een nood verbreekschakelaar opgenomen in de voedingslijn.

Uitvoeringen:

OC-332DA12 : Ruststroom (FS) met geïntegreerde dagschoot – en ankercontacten, 12VDC

OC-332DA24 : Ruststroom (FS) met geïntegreerde dagschoot – en ankercontacten, 12VDC

Toevoeging:

D : Signalering op de dagschoot, potentiaalvrij wisselcontact.

N : Signalering nachtschoot.(N800)

OC-DA12 : Interface voor omzet ankercontact naar potentiaalvrij wisselcontact, 12VDC.

OC-DA24 : Interface voor omzet ankercontact naar potentiaalvrij wisselcontact, 24VDC.



Sluitplaten:

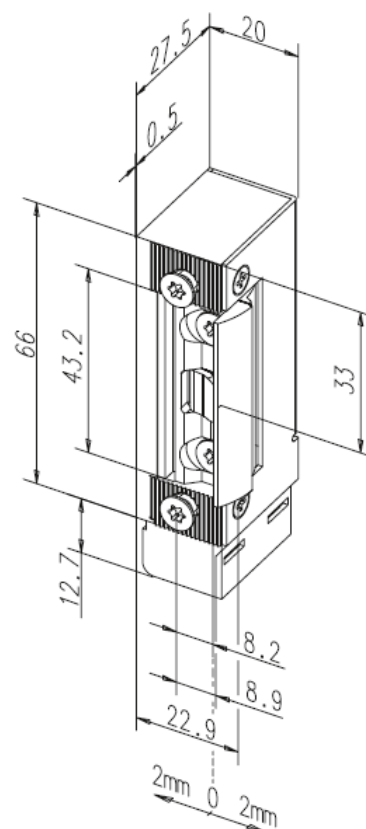
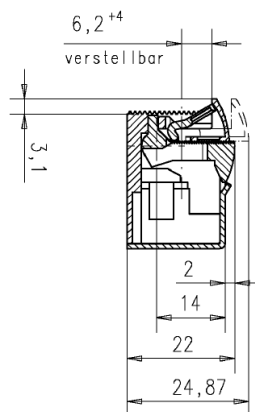
- KL** : Korte RVS sluitplaat voor loopslot.
HZ : Lange RVS sluitplaat met nachtschoot uitsparing.
HZN : Lange RVS sluitplaat voor signalering nachtschoot.
IWL : Sluitplaat voor opdekkozijn DIN links.
IWR : Sluitplaat voor opdekkozijn DIN rechts.

Voorbeeld opbouw bestelnummer:

- OC-332 -DA-12-KL-N — Optioneel sluitplaat voorzien van **N** nachtschoot signalering.
 — Sluitplaat kort **KL**, lang **HZ**, opdekkozijn links **IWL** of - rechts **IWR**.
 — 12 of 24 VDC
 — Standaard signalering op de dagschoot & verankering schootvanger.
 — model **332**.
 — Merkteken voor kwaliteit en service **OC**.

Technische gegevens:

- Aansluitspanning : 12 of 24V DC.
 Stroomafname continue contact : 190mA@12V DC, 95mA@24V DC.
 Schootcontact : potentiaalvrij max. 1A@24V.
 Ankercontact : spanningscontact.


Accessories:

- OC-12-24V-ST : Voeding 12/24V, 2/1 A stekker model.
 OC-30-DV : Opbouw kabeldoorvoer, flexibel, RVS afgewerkt.
 OC8810/11 : Inbouw kabeldoorvoer.
 OC-1010 : Druktoets opbouw.
 OC-1019serie : Infrarood schakelaar inbouw, RVS voorplaat.
 OC-2-NR-G : Nood verbreekschakelaar.
 N800 : Signalering nachtschoot.
 DMC 21 : Inbouw deurstand signalering, potentiaalvrij wissel contact 21mm L=4 meter.

