



## Opening Controls workshops “elektrische sluitplaten”

Een elektrische sluitplaat wordt gebruikt om een deur te vergrendelen en op afstand elektrisch te kunnen ontgrendelen. Een herkenbare situatie is wellicht als je voor de deur staat bij een flatgebouw. Nadat je op de intercom hebt gedrukt hoor je een brommend geluid en je kan de deur openen. Een klassiek voorbeeld van de toepassing van een elektrische sluitplaat.

Opening Controls biedt een praktijkgerichte workshop over de keuze en toepassingen van elektrische deuropeners. De workshops zijn als volgt opgebouwd :

- 16:30 uur ontvangst, kennis maken, broodjes en een overheerlijke kop soep
- 17:00 uur deel 1. Techniek (elektro, mechanica en bouwkunde)
- 17:45 uur korte koffie pauze
- 18:00 uur deel 2. keuze en toepassingen van elektrische sluitplaten
- 18:45 uur einde workshop
- 19:00 uur rondje Biesbosch met een elektrisch aangedreven fluisterboot tot 19:45 uur (uitsluitend voor Opening Controls workshops in de jachthaven “Visserhang” Hank)

Schema workshops

Datum	Locatie
<b>19 september 2017</b>	Hank
<b>26 september 2017</b>	Hank
<b>12 oktober 2017</b>	Amsterdam
<b>26 oktober 2017</b>	Zwolle
<b>16 november 2017</b>	Eindhoven

De kosten van een workshop “elektrische sluitplaten” bedraagt € 49,00 (excl. BTW) en worden bij aanmelding gefactureerd.

De trainingsavonden worden georganiseerd door Opening Controls B.V. in samenwerking met de fabrikanten van elektrische sluitplaten. [Online aanmelden kan hier](#) of stuur een e-mail naar :

[info@openingcontrols.nl](mailto:info@openingcontrols.nl)

Vergeet a.u.b. niet om de gewenste datum bij de aanmelding aan ons door te geven. Aanmelden kan tot max. 4 weken voor de betreffende workshop.

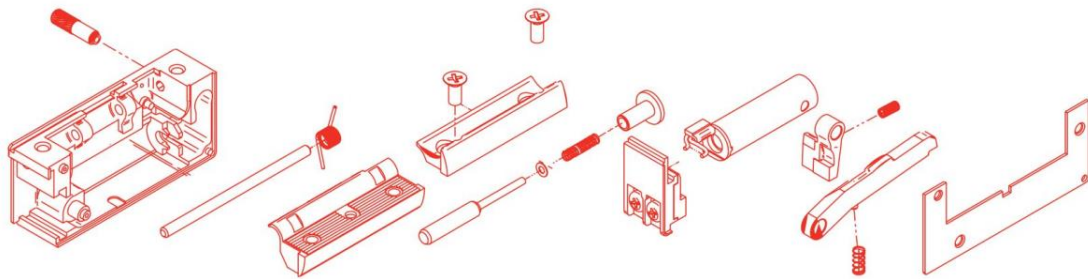
Annuleren kan uitsluitend in overleg tot 2 weken voor de workshop.

## Opening Controls workshops “elektrische sluitplaten”

### 1. Techniek

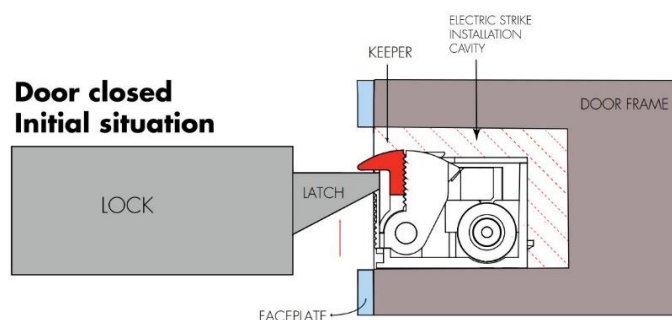
#### Hoe werkt een elektrische sluitplaat?

Een elektrische sluitplaat vergrendelt de verende dagschoot van het deurslot. Na het elektrisch open sturen wordt er in de elektrische sluitplaat een blokkeringsmechanisme vrijgegeven. Hierdoor wordt de elektrische sluitplaat vrij gegeven en kan de deur worden geopend.



#### Hoe wordt een elektrische sluitplaat gemonteerd?

Een elektrische sluitplaat wordt in principe in het kozijn gemonteerd. Het kozijn is sterk en stabiel. Ook de elektrische bekabeling kan over of in het kozijn worden weggewerkt. De elektrische sluitplaat wordt tegenover de verende dagschoot van het deurslot gepositioneerd. Het deurslot is in de deur gemonteerd.



- toepassen gelijkspanning / wisselspanning
- universeel toepasbaar op 12 tot 24 Volt (gelijkspanning)
- arbeidsstroom / ruststroom (zonder spanning vergrendeld of ontgrendeld)
- verschillende signaleringscontacten
- 100% belastbaarheid (continue vrijgeven onder spanning)
- mechanische vrijzetten / puls ontgrendeling



## Opening Controls workshops “elektrische sluitplaten”

### 2. Keuze en toepassingen van elektrische sluitplaten



Op basis van de technische kennis kunnen onderstaande keuze en toepassingen bewuster worden gemaakt. Elke keuze heeft zijn specifieke toepassingen. Keuze van elektrische sluitplaten worden gemaakt op basis van :

- **verschillende beveiligingsniveaus (weerstand)**
- **vrijgeven onder zijdelingse druk**
- **verschillende signaleringscontacten**
- **toepassing in brandwerende deuren**
- **montage in hout, aluminium, staal en kunststof kozijnen**
- **verdekte montage (type voorplaten)**
- **conventionele of radiale ontgrendeling**
- **tijd voor discussie over praktijk situaties**