

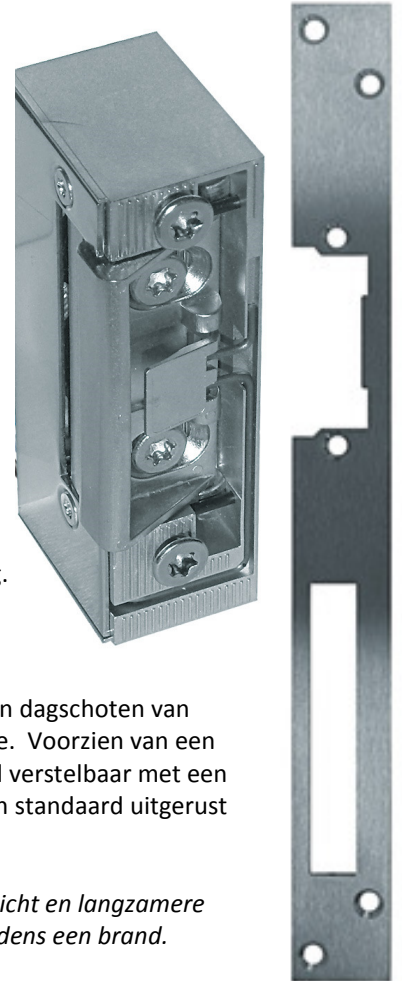
## OC-180 Elektrische sluitplaat beveiligingsuitvoering

Arbeidstroom. (spanningsloos vergrendeld)

Beveiligingsuitvoering elektrische sluitplaat in zeer compacte behuizing.  
Certificering voor rookafsluitende en brandwerende deuren.

### Kenmerken:

- Elektrische sluitplaat in beveiligingsuitvoering voor dagschoten.
- Geschikt voor opname in een rook en warmte afvoer\* installatie.
- Geschikt voor brandwerende deuren.
- Voor het creëren van een verzwaarde dagschoot vergrendeling.
- Houdkracht 10.000N.
- Schootvanger 4mm verstelbaar en 6,5mm diep.
- De radius schootvanger draait binnen in zijn behuizing.
- Diverse sluitplaten uit **RVS 3mm** voor stabiele montage.
- Getest op 500.000 cycli.
- Universeel voor DIN links of DIN rechts.
- Universeel voor sloten met PC55 of PC72.
- Universele eigenschappen vereenvoudigen logistiek.
- Alle modellen optioneel met schootstand signalering.
- Universele spoel 12-24 Volt AC-DC en 100% belastbaar op gelijkspanning.
- Standaard voorzien van blusdiode. (polariteit +/- ongevoelig)



### Omschrijving:

Standaard elektrische deuropener voor het elektrisch gecontroleerd vrijgeven van dagschoten van standaard deursloten, gemonteerd in deuren opgenomen in een RWA\* installatie. Voorzien van een zeer compacte, symmetrische slotkast. De schootvanger is over 3mm horizontaal verstelbaar met een diepte van 6mm. Houdkracht 10.000N. De spoel is universeel (12-24V AC/DC) en standaard uitgerust met een polariteit ongevoelige blusdiode. (+/- ongevoelig)

*\* Een juiste Rook- en Warmte afvoer (RWA) installatie ondersteund door langer zicht en langzamere temperatuurontwikkeling de vluchtmogelijkheden voor personen in een object tijdens een brand.*

### Uitvoeringen:

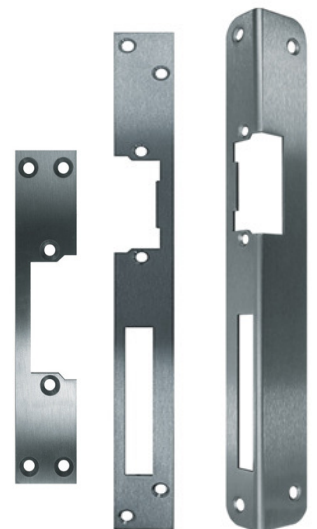
**OC-180** : Elektrische sluitplaat, arbeidstroom.

### Toevoeging

**D** : Signalering op de dagschoot (D) voor een potentiaalvrij wisselcontact.  
**N** : Signalering nachtschoot (N800)

### Sluitplaten:

**KL** : Korte RVS sluitplaat voor loopslot.  
**HZ** : Lange RVS sluitplaat met nachtschoot uitsparing.  
**HZN** : HZ sluitplaat geschikt voor nachtschoot signalering.  
**HZ-SKG** : HZ sluitplaat met SKG\*\* sluitkom.  
**IWL** : Sluitplaat voor opdek kozijn DIN links.  
**IWR** : Sluitplaat voor opdek kozijn DIN rechts.

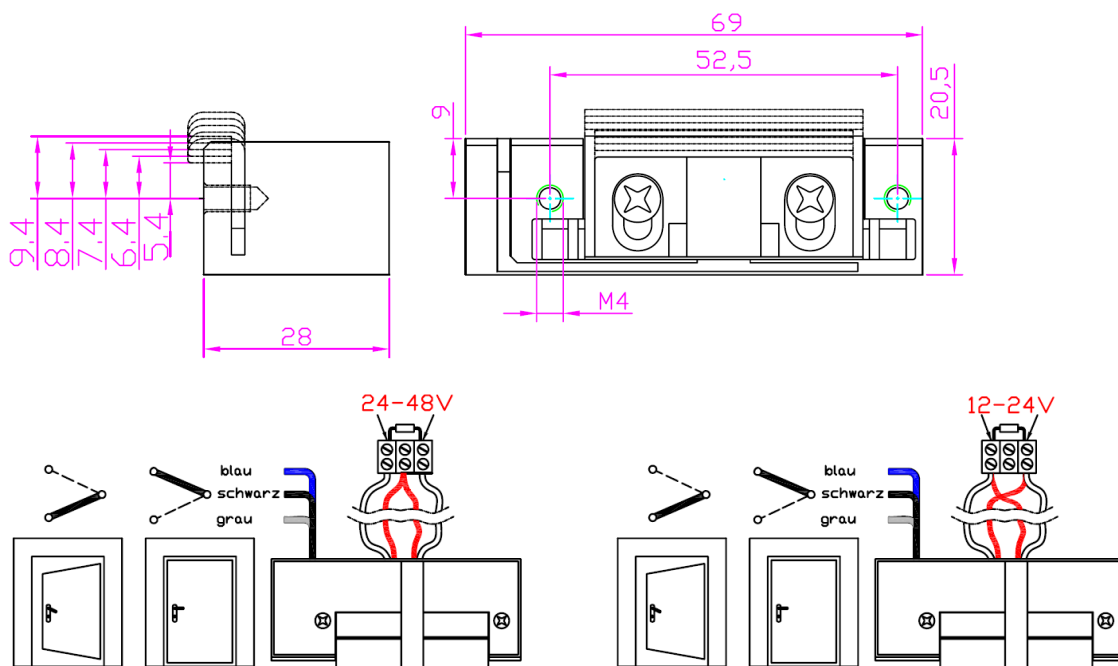


**Voorbeeld opbouw bestelnummer :**

- OC-180 -D-HZ-N ———— Optioneel sluitplaat voorzien van **N** nachtschoot signalering of **SKG** kom.  
 ———— Sluitplaat kort **KL**, lang **HZ** of voor opdek kozijn **IWL** (links ) of **IWR** (rechts)  
 ———— Optioneel signalering op de dagschoot **D**.  
 ———— Arbeidsstroom model **180**.  
 ———— Merkteken voor kwaliteit en service **OC**.

**Technische gegevens:**

- Maatvoering slotkast : 60 x 28 x 20,5mm (hxdxb).  
 Aansluitspanning impuls contact : Universeel 12-48VAC/DC moment belasting.  
 Aansluitspanning continue contact : Universeel 12-24VDC / 100% belastbaar.  
 Stroomafname impuls contact : 400mA.  
 Stroomafname continue contact : 200mA@12VDC, 100mA@24VDC.  
 Schootcontact : Max. 1A@24V.



**Accessories:**

- OC-12-24V-ST : Voeding 12/24V, 2/1 A stekker model.  
 OC-30-DV : Opbouw kabeldoorvoer, flexibel, RVS afgewerkt.  
 OC8810/11 : Inbouw kabeldoorvoer.  
 OC-1010 : Druktoets opbouw.  
 OC-1019serie : Infrarood schakelaar inbouw, RVS voorplaat.  
 OC-2-NR-G : Nood verbreekschakelaar.  
 N800 : Signalering nachtschoot.  
 DMC 21 : Inbouw deurstand signalering, potentiaalvrij wissel contact 21mm L=4 meter.

