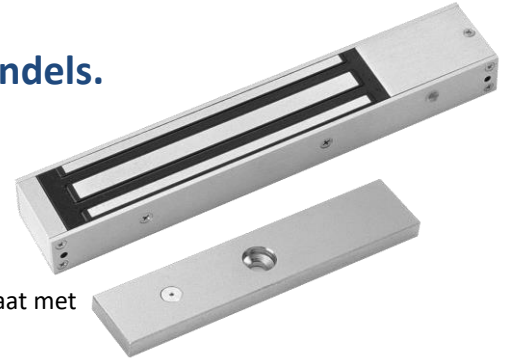


OC-300 Pro serie elektromagnetische deurgrendels. Met standaard manipulatiebescherming.



Kenmerken:

- Compacte en zeer complete elektromagnetische deurgrendel opbouw.
- Manipulatiebescherming: voorzien van “magneet eigen” ankerplaat met signalering.
- Resultaat is een zeer betrouwbare deurstand signalering.
- Ook standaard voorzien van grendelstand signalering en LED indicatie.
- LED is beschermend geplaatst achter een lens dus geen uitstekende delen.
- LED kleurt groen bij vergrendeling, rood is open.
- Borging van bevestigingschroef.
- Standaard voor naar buiten draaiende binnendeuren.
- Werking op ruststroom (FS) spanningsloos ontgrendeld.
- Houdkracht 2.700N per deur.
- Geschikt voor controle van personenverkeer.
- Geschikt voor hoogfrequent gebruik.
- Minder gevoelig voor bouwkundige onvolkomenheden.
- Geen “plakkende” ankerplaat na spanningsonderbreking.
- Integratie in elke beveiligingsinstallatie.
- Afwerking behuizing is geanodiseerd aluminium voorzien van nylon coating.
- 5 jaar garantie.

Omschrijving:

Elektromagnetische deurvergrendeling werkend op ruststroom FS (spanningsloos ontgrendeld). Door de vlakke opbouw en het ontbreken van bewegende delen verkrijgt men een hoge mate van betrouwbare werking en is het geheel minder gevoelig voor bouwkundige onvolkomenheden. Geschikt voor het controleren van personenverkeer en voor hoogfrequent gebruik. De vlakke ankerplaat dient flexibel te worden opgehangen en wordt in bedrijf bij het sluiten van de deur aangetrokken door de elektromagneet. Deze magneet is standaard voorzien van potentiaalvrije signaleringscontacten te weten: detectie of de ankerplaat is aangetrokken en de detectie of dit een magneet “eigen” ankerplaat is. Beide contacten zijn potentiaalvrij naar buiten uitgevoerd. De behuizing is voorzien van een LED indicatie welke aangeeft of de deur dicht (groen), open (rood) of te openen is. Extra borging van de bevestigingschroef bij een gesloten deur.

Technische gegevens:

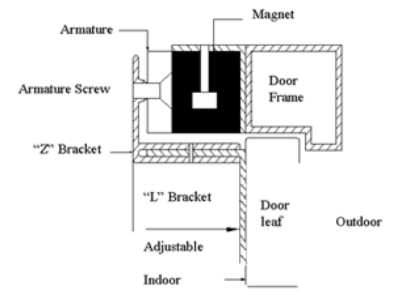
Afmeting vergrendeling (L x B x H)	: 250 x 48 x 26mm (OC-300) 500 x 48 x 26 mm (OC302).
Afmeting ankerplaat (L x B x H)	: 190 x 38 x 12 mm.
Houdkracht	: 2.700N per magneet.
Aansluitspanning	: 12/24VDC.
Tolerantie	: ±5%.
Stroomafname	: 500mA@12VDC, 250mA@24VDC (per magneet).
Signalering grendelstand	: Potentiaalvrij, 1 A bij 24VDC.
Signalering deurstand	: Potentiaalvrij, 1 A bij 24VDC.

Bestelnummer:

OC-300	Electro magnetische deurgrendel, enkele, voor naar buitendraaiende deuren, LED indicatie, signalering op grendel- en deurstand.
OC-302	Electro magnetische deurgrendel, dubbele, voor naar buitendraaiende deuren, LED indicatie, signalering op grendel- en deurstand.

Montagemateriaal:

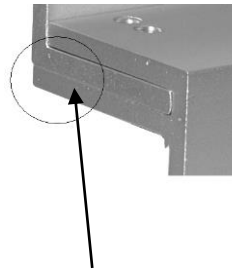
- OC-300-TJ L & Z beugels met F profiel voor naar binnen draaiende deuren, dubbele bevestiging. De afdekplaat dekt de printplaat van de magneet af bij een gesloten deur.
- OC-300-L L profiel voor wandmontage.
- OC-300-HDB U profiel voor de ankerplaat ten behoeve van montage op glazen deuren, chroom.
- OC-300-B Profiel voor de ankerplaat ten behoeve van esthetische montage op (brandvertragende) deuren.



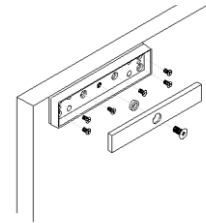
OC-300-TJ



Detail afdekplaat TJ



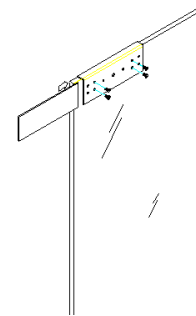
Detail TJ constructie met "F" profiel



OC-300-B

Accessoires:

- OC-NR-2G : Nood onderbreek schakelaar groen, met reset, dubbel polig.
- OC-24V-5AL : Voeding - acculader, voedingspanning 20-28V instelbaar.
- OC-1019 serie : Serie met druktoetsen of proximity schakelaars met RVS behuizing.
- OC-1030-G :Kabeldoorvoer opbouw, 30cm, flexibele RVS slang met verchroomde eindkappen.
- OC-1300-serie : Serie paniekbalken met ingebouwde signaleringen voor enkele - en meerpuntssluiting.



Indien de Pro serie elektrische vergrendeling opgenomen is in de vluchtweg altijd in combinatie met nood onderbreekschakelaar OC-NR-2G. Consulteer altijd lokale autoriteit in verband met het gebruiksbesluit. Elektrisch gecontroleerde vluchtwegen zijn niet opgenomen in de Europese wetgeving hieromtrent.(EN179 en EN1125)