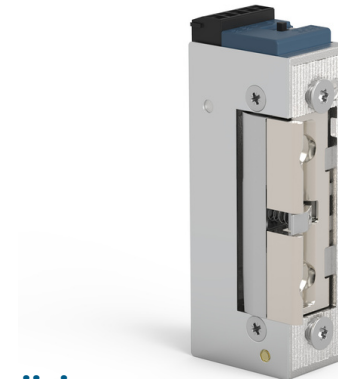


# OC171D - Arbeidsstroom axiale deuropener met dagschootsignalering

Een universele axiale deuropener t.b.v. ontgrendeling van de dagschoot. De schootvanger draait buiten de behuizing waardoor de dagschoot meer ruimte krijgt om te ontgrendelen. Zonder spanning vergrendeld (arbeidsstroom). Voorzien van dagschootsignalering.



## Kenmerken

- Arbeidsstroom, spanningsloos vergrendeld.
- Een 3-polige aansluitconnector t.b.v. signaleringscontact.
- Kozijn inbouwmontage.
- 6500N houdkracht.
- Voorzien van dagschootsignalering.
- 3mm nastelbare schootvanger.
- 6,7mm diepe schootvanger.
- Universele spoel 12-24VDC 100% ED.
- <1 minuut op AC.
- Voltage eenvoudig instelbaar via 1 dipswitch.
- 2 polige aansluitconnector, polariteit ongevoelig.
- Voorzien van bipolaire blusdiode.
- Symmetrische behuizing.
- Geschikt voor DIN Linkse & DIN Rechtse deuren.
- Bedrijfstemperatuur -25 °C tot + 70 °C.
- Getest volgens EN14846 op 200.000 openingen.
- Toepasbaar i.c.m. deurautomaten.

## Specifieke product omschrijving

De OC171D is een axiale deuropener met dagschootsignalering en heeft een houdkracht van 6500N. De elektrische deuropener is voorzien van een universele spoel waardoor deze zowel op 12VDC als op 24VDC kan worden aangesloten. De voltage is eenvoudig instelbaar via 1 dipswitch.

## Omschrijving toepassing

De OC171D kan standaard worden toegepast tegenover een dagschoot. De dagschootsignalering zorgt ervoor dat wordt signaleerd dat de dagschoot in de schootvanger aanwezig is. Deze signalering kan worden gekoppeld aan bijvoorbeeld een alarm en/of toegangssysteem. De elektrische deuropener kan zowel op DIN Linkse als DIN Rechtse binnendeuren worden toegepast. Door de axiale werking uitermate geschikt voor de combinatie met draaideurautomaten.

## Technische specificatie

- Aansluitspanning: 12-24VDC 100% ED <1min op AC
- Stroomafname op DC: 340mA / 12VDC & 170mA / 24VDC
- Stroomafname op AC: 240mA / 12VAC & 120mA / 24VAC
- Minder dan 1 minuut te belasten op wisselspanning (VAC)

## Korte montage omschrijving

De axiale elektrische deuropener wordt standaard inbouw gemonteerd in het kozijn tegenover de dagschoot. De axiale deuropener kan worden voorzien van verschillende voorplaten. De schootvanger kan op het project nog 3mm worden veresteld.

